

【揭阳篇】

📍 西淇村

在揭阳榕城区登岗镇西淇村山水秀美、风土淳朴。片中男女主角邂逅、信差落水的石板桥，成了这场热潮中最火爆的打卡地之一。这座石板桥建于1982年，如今已卸下交通功能。不少游客租借标旗，模仿电影中肩扛标旗巡游的经典情节。



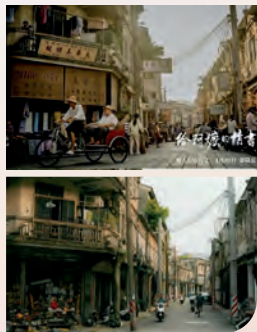
📍 洋淇村寨



电影开头那棵造型奇特的老榕树，以及女主叶淑柔的住宅取景地，就在揭阳洋淇村寨内。洋淇村位于榕城区登岗镇，南宋徽源公自福建莆田莲花村来此村，至今已有数百年历史。

📍 榕城区西马路

电影的核心场景，南洋风情的骑楼错落有致，青石板路藏着岁月痕迹，是影片中“侨乡记忆”的核心载体。电影中暹罗客栈、唐人街、木生进监狱等场景取景于揭阳市榕城区西马路。这条历史文化街区，建于20世纪二三十年代。骑楼立面至今保留有清晰的各个时期商号的痕迹，还存有大量的明清传统民居、宗祠。



【潮州篇】

📍 泰佛殿



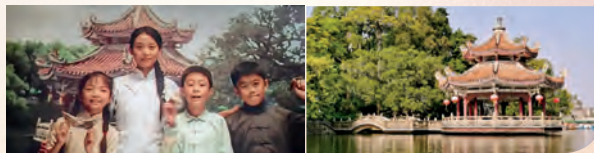
电影中主角在“泰国寺庙”寻找线索的重头戏，实际拍摄于潮州。取景地位于韩江大桥东侧山麓的开元寺泰佛殿，这座仿泰国云石寺的园林式殿阁，由旅泰侨领谢慧如先生捐资兴建。殿宇重檐多面式屋顶配以鱼鳞瓦，屋顶金色装饰熠熠生辉。

📍 龙湖古寨

电影中一场发生在泰国的戏份，细心的观众也许已经发现——充满南洋风情的街巷，实际上取景于潮安区的龙湖古寨。龙湖古寨始建于南宋时期，“三街六巷”的格局历经千年保存至今。在这座被誉为“潮州古建筑活态图谱”的古寨里，百余座祠堂、府第错落有致。



📍 西湖公园



电影里有一处令很多观众印象深刻的细节：淑柔寄给木生的照片，背景正是潮州西湖公园。潮州西湖已有1200多年历史，是全国三十六大西湖之一，是潮州本地人晨练、散步、周末休闲的常去之地。一张旧照片，串联起电影里跨越时空的思念。

资料来源：澎湃新闻、潮州日报、揭阳日报等