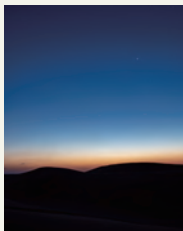


04  
沙漠露营腾格里沙漠：  
月光下玫瑰色的沙漠

腾格里沙漠雄踞内蒙古阿拉善高原的东南部。寻一片绿洲，像牧民一样安营扎寨。幽蓝色的湖畔，有葱茏的树、茂盛的草，鸟儿在飞，远处骆驼铃声……牧民燃起炊烟，我们点起篝火，在月光下玫瑰色的沙漠里，拥有舞蹈、音乐和星辰。

库布齐沙漠：  
感受沙漠中的生命力

库布齐沙漠是中国第七大沙漠，在河套平原黄河“几”字弯里的黄河南岸，是距离北京最近的大沙漠。这里风光独特，不仅有沙漠、湖群、草原、黄河、丘陵、湿地等一大批自然景观，还有著名的银肯响沙景观。有不少户外团队在节假日组织穿越库布齐沙漠。

冰山梁：  
高山草甸星河入梦

冰山梁位于河北省赤城县与沽源县交界处。冰山梁不是一座山峰的名字，而是 21 座海拔 2000 米以上山峰的总称。这里有冰川活动时期留下的独特地貌，在冰蚀、风蚀相互作用下产生了石海奇观，千奇百怪、形态各异。岩石上还分布着大小不等的石臼。

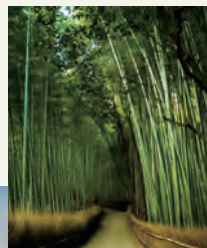
冰山梁顶峰地势平坦，视野开阔，有大片的草甸。晴时，山顶霞光辉映、光芒四射，眺首远望，千山一碧；阴时，雾绕半山腰，人在云雾上，似在仙界。这里十分适宜观星空、赏云海。

06  
高山露营

## 安吉：竹海观星

浙江省安吉县地处杭嘉湖平原西北部，至今已有 1800 多年的历史。安吉境内群峦叠嶂，山清水秀，拥有大片连绵的竹海，是有名的竹乡。

这里有多处环境优美的营地：安吉湿地、小杭坑、赤岭山、天荒坪……水库、湿地、湖泊，高山、草原、竹林，云海、星空，在安吉，总能找到属于你的乌托邦。



## 漓江：融入山水画卷之中

广西漓江位于世界最典型的喀斯特地貌区，是具有世界影响力的自然山水旅游型河流。漓江两岸风景秀美无双。青山倒映碧水，形成一幅绝美的山水画卷。

在山水秘境中露营，或纵览群峰，或遥望碧水。晨起看云雾江景，夜晚有满天星空。



资料来源：中国国家地理