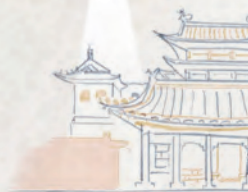


博物民间



# 苏州河边的行业博物馆

这些博物馆以及馆内的镇馆之宝们，共同经历了上海这座城市的百年巨变，更见证了中国社会从温饱到小康、再到全面小康的变迁。

□ 记者 | 王仲昀

**站**在上海外滩标志性景点之一的外白渡桥，往苏州河西面看过去，一座由花岗石砌筑、19根贯通上下三层的罗马科林斯柱支撑、建筑顶部有着高大钟楼和“人民邮电”字样的欧式

风格雄伟建筑格外显目。8月盛夏，持续半个多月的高温，令不少上海市民更愿意宅在家中。然而，在天潼路的这处网红打卡点，仍有不少集邮爱好者汇聚于此，它便是始建于1924年，

上海邮政博物馆。摄影 / 沈琳

