

拔牙疼、种牙要手术、看牙折腾? 覆盖义齿,不拔不种更适合老人

中老年口腔专家现场咨询,了解无手术修复松牙、缺牙新思路

7旬松牙老人 多年求医无门

“我现在只想要一个不拔松牙,不做手术,还能补上缺牙,让我正常吃饭的修复方法。”73岁家住徐汇的秦女士谈起她这一嘴的牙齿很是无奈。

“人一上年纪,牙齿出问题不可避免,也怪我早年不放心上。从最开始的几颗松牙,发展到满嘴的松牙、缺牙。”秦女士没少跑医院,都是病牙一律拔掉,医生为她设计了旧式假牙,但无法长期使用,仅仅依靠挂钩钩住好牙做固定,没有根基的假牙难以牢固使用,吃东西还是只能应付了事,硬物不能咀嚼。

“正常的牙齿在这幅假牙的挂钩作用下,也在逐渐变松。我现在索性不戴了,吃点煮的软烂的食物。很多美食我早就忘记味道了,排骨、苹果,想都不敢想!”

中老年人身体机能下降且慢性

病多发,像血压偏高且有心脑血管方面损伤的老人,治牙一定要慎重,盲目拔牙会有生命危险。中老年口腔专科资深专家李思凝医生提醒道:“盲目用拔牙来做口腔治疗,牙槽骨会失去生理刺激,加速牙床老化。一两颗问题不大,如果多颗松牙全拔掉,身体条件难以承受,非常不适合中老年人。尽早到中老年口腔专科医院检查修复,符合条件的松牙、残根是完全可以保留的。”

真牙才是最适合自己的

“如果仅仅用拔牙治疗口腔问题,牙根下的牙槽骨便失去咀嚼时的生理刺激,加速牙槽骨老化、流失,后续镶牙无法牢固使用。拔牙需半年到一年时间恢复,吃饭问题更难,身体素质进一步下降。”李思凝医生建议:“很多松牙患者采用的是传统挂钩假牙方式,那是利用钢丝依托健康真牙来固定假牙的方

无挂钩 不拔牙
**松牙能固定
残根再利用
缺牙能修复**



式,对余留真牙的要求高,受力完全依赖自己的好牙。现代口腔修复技术完全可以保留3度以下松牙、残根不拔,补全缺牙不种,修复牙齿。”

真牙外包裹一层牙周膜,吃饭时可感知食物的大小、软硬。爷叔阿姨爱吃各种糕点,不同点心的酥脆口感只有自己的真牙才能感受,这是任何人造假牙都不具备的能力。“食之有味”、“嚼之有劲”这是真

牙才能做到的,真牙保留越多才能更有好口福。李思凝医生强调道:“很多叔叔阿姨在纠结松牙、残根是拔是种,我的观点是能保则保,只有真牙才是最适合自己的。”

3度以内松牙、残根能修复

“区别对待复杂口腔问题,从中老年人体质出发,能保留住的牙齿

不拔,缺牙一并修复,不损伤患者的身体健康才是更适合的方案。”中老年口腔疑难杂症专家金艳香医生解释道:“‘无挂钩覆盖义齿’是不依靠挂钩做固定,多颗松牙均可固定的新方案。变拔为固,利用内冠包裹保护住基牙,治疗牙周炎,防止牙槽骨流失。外冠可覆盖多颗牙齿,分散咬合力。利用了夹板原理保住没拔的松牙,修复周边缺失牙。同时,符合保留条件的残根可以变废为宝,不拔残根,以此为基础再镶新牙,是非常适合口腔环境复杂中老年人的修复手段。”

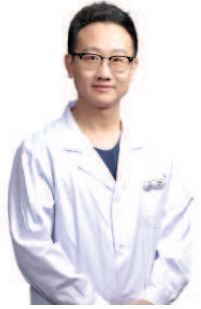
“随着现代医学的快速发展,2-3度松牙完全可以修复牢固,很多能感知自己牙齿松动的中老年人松动程度都处于这一范围内。”金艳香医生提醒:“已有缺牙松牙的中老年人,务必要尽早到专业服务中老年人的口腔机构检查修复,越早就医牙齿保住的可能性越大,越早享好口福。”

资深中老年口腔专科医师介绍

李思凝

中老年口腔专科负责人

擅长:牙齿美学修复、中老年全口义齿修复、精密覆盖义齿修复、3D数字化种植技术,结合数字化先进技术及设备,制定个性化诊疗方案。在全科治疗中秉承美学修复、微创治疗、不拔牙保松牙的理念,制定个性化诊疗方案。



金艳香

中老年口腔修复科主任

擅长:套筒冠修复、根管治疗、牙体牙髓治疗、冠桥修复,精密附着体修复、种植牙修复、全口义齿及活动义齿镶复治疗等。金主任毕业于延边大学,具有丰富的理论知识和精湛的临床操作,已完成口腔修复千余例。



享口福·惠老护齿 口腔专家现场保牙咨询 松牙、残根、缺牙市民均可免费报名

为让更多中老年人尽早摆脱缺牙、松牙困扰,新民健康特联合沪上资深中老年口腔专科专家组成专家团队,开启“松牙保卫战”口腔在线咨询活动。专为50岁以上中老年人提供专业全面的口腔健康咨询。

■报名成功

1. 专家在线科普“无挂钩、保松牙、不拔牙”新理念
2. 国内知名中老年口腔专家亲临,免费咨询答疑
3. 有机会获赠中老年专用口腔护理套装(含价值60元中老年专用牙膏2支)

活动时间:9月8日—15日(全天)

新民健康咨询热线
021-52921706

或编辑短信“姓名+联系方式”

发送至19901633803参与报名!

本活动由新民网公益组织,不向参与者收取任何费用,报名名额有限,解释权归新民网所有。(每次活动名额限50名)

中信兴业养老都市系列

由由信福
You You Xinfu
高龄专案 | 全家无忧

浦东新区为民办实事项目

由由信福养老院

高龄长者持续照料社区 小押+月费 无忧入住

(设备押金15.8万)

选址市区 内中环,对面山姆,隔壁九院(浦东分院)就医方便

服务特色 80项自理服务设计,超90项护理解决方案

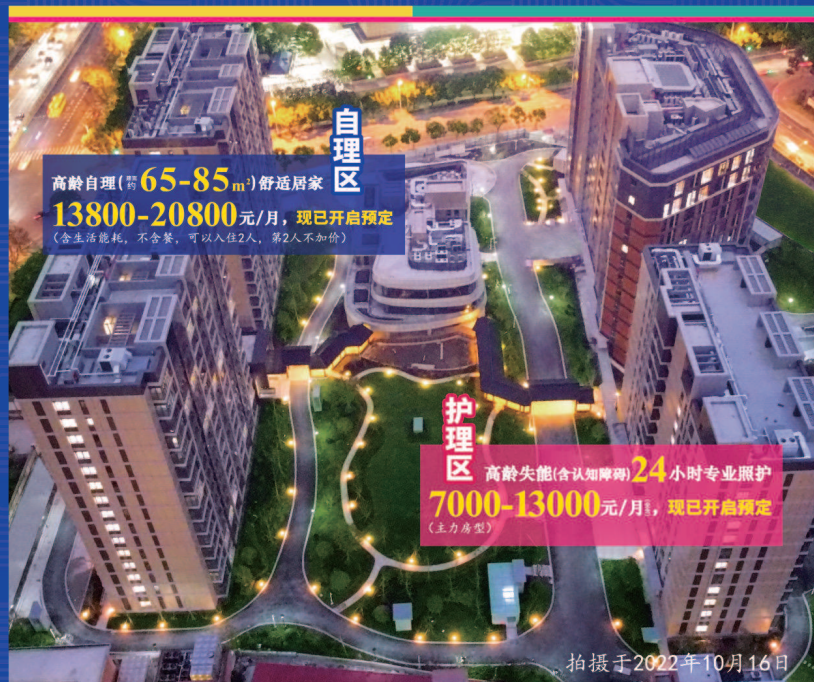
254套生活单元(1-2#)/249床照护单元(3#)/502床老年护理院(4#)(设立中)

热线电话
021 5880 0208

上海市浦东新区下南路1288弄



关注由由信福公众号



自理区
高龄自理(需65-85m)舒适居家
13800-20800元/月, 现已开启预定
(含生活能耗, 不含餐, 可以入住2人, 第2人不加价)

护理区
高龄失能(含认知障碍)24小时专业照护
7000-13000元/月, 现已开启预定
(主力房型)

拍摄于2022年10月16日

广告