



■ 昨晚,在四川甘孜州泸定县磨西镇受灾群众临时安置点,两名小女孩在帐篷里 新华社发



■ 昨天,武警四川总队甘孜支队官兵在磨西镇搜救被困群众 新华社发



■ 昨天,武警四川总队机动第二支队官兵在磨西镇磨子沟村搭建临时木桥转移被困群众 新华社发

# 泸定地震已致65人遇难多人失联

转移安置5万余人 国家地震应急响应提升至二级

本报讯 截至今天7时,泸定地震共造成65人遇难。

其中,四川省甘孜州委办公室通报,截至今天7时,泸定地震已造成甘孜州37人遇难,12人失联,已收治伤员170人,其中重伤56人。截至今天5时50分,雅安市石棉县全县范围共接报28人遇难,78人受伤,其中危重5人,重伤12人。

四川已第一时间组织力量转移安置群众,截至目前,甘孜州(主要是泸定县)、雅安市(主要是石棉县)共临时避险转移安置5万余人。

据悉,目前地震灾区正在迅速开展人员搜救安置。应急管理部主要负责人昨天连夜率由中央宣传部、工业和信息化部、公安部、自然资源部、住房和城乡建设部、交通运输部、国家卫生健康委员会、应急管理部等部门组成的国务院抗震救灾指挥部工作组,赴震区指导支持四川抗震救灾工作。

鉴于灾情严重,国务院抗震救灾指挥部办公室、应急管理部将国家地震应急响应级别提升至二级。国家减灾委、应急管理部将国家救灾应急响应级别提升至Ⅲ级。

## 最大余震4.2级

据中国地震台网消息,截至今天7时,共记录到3.0级及以上余震10次,其中6.0-6.9级地震0次,5.0-5.9级地震0次,4.0-4.9级地震1次,3.0-3.9级地震9次,目前最大余震4.2级。

## G318全线畅通

记者从交通运输部路网中心了解到,截至今天7时,排查高速公路7809公里,桥梁3141座,隧道467座,边坡1147处。未有阻断道路,路网通行正常。

国省干线中,G318线全线畅通;S217线泸定经金光至得妥镇畅通,下干池至石棉县城畅通,得妥镇至下干池大桥段(泸定至石棉方向)40KM道路阻断;S434线康定至磨西镇畅通,磨西镇至金光段(康定至磨西方向)约10KM道路阻断,其中海螺沟隧道磨西出口外1处大滑坡。甘孜州、雅安市农村公路阻断8条,已抢通4条,其余待进一步核查。

## 未来三天多阵雨

据气象部门预计,四川泸定县今后三天都有降雨出现,8日雨势还将增强,下起中雨。

气象部门提醒,需防范降雨天气对交通、救援和应急处置工作的不利影响,此外,地震后地质条件脆弱,需加强防范可能发生的滑坡、泥石流、崩塌等灾害。

## “翼龙”抵达灾区

昨天15时57分,“翼龙”-2H应急救灾型无人机紧急起飞赴四川甘孜藏族自治州泸定县执行任务。18时44分,无人机进入任务区,随即进行勘察,实行应急通信保障。

本次任务期间,“翼龙”-2H无人机搭建空中应急通信网络,实时将现场灾情画面回传,辅助指挥中心调度,为救援团队集结及施救提供强有力保障。

综合人民日报、新华社、央视新闻等

## 灾情严重两地接收救灾捐助

四川雅安今天发布公告,石棉县等地灾情严重,雅安全市抗震救灾工作已全面展开。为推动救灾工作深入开展,决定面向社会接收救灾捐助。

此外,甘孜州也发布面向社会接收救灾

捐助的公告。

另外,今天6时起,四川对通往甘孜州泸定县、雅安市石棉县地震灾区抢险救援道路实行交通管制。

综合央视新闻等

## 中科院观测站受损 1人遇难

中科院成都山地所今天发布情况通报,泸定地震造成位于震中附近的成都山地灾害与环境研究所贡嘎山高山生态系统观测试验站受损严重,18名在站人员一度失去联络。

地震发生后,中国科学院立即启动应急响应,成都山地所主要领导第一时间带队奔赴贡

嘎山站参与现场救援。经初步核实,目前确认1名人员不幸遇难、3名人员受伤,其余14名人员均已安全。遇难人员为在站参与科研工作的中国科学院大学2021级硕士研究生刘某。

目前成都山地所正配合应急救援力量开展其他灾后救援工作。

## 受灾和救援最新情况如何?

地震发生后,救援应急响应如何?央视新闻《新闻1+1》昨晚邀请四川省甘孜州泸定县副县长谢旭等,关注泸定县6.8级地震。

四川甘孜州泸定县的地震,震中位于泸定县海螺沟冰川森林公园,震中20公里之内有三个乡镇:磨西镇、得妥镇和燕子沟镇。地震发生后,人员转移安置如何?救援应急响应如何?泸定县副县长谢旭说:经过绕道,救援医疗人员陆续到达震中磨西镇和燕子沟镇;泸定县得妥镇和德威镇,救援力量基本到达,有的已经延伸到村挨家挨户搜救的过程。

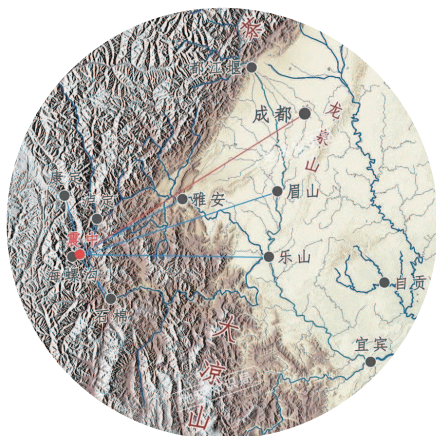
震中安置情况如何?谢旭介绍,截至当晚,凡是能到达的地方,都有物资安排。另外

救援机械也已经前置安排,都在有序开展。截至目前,除了磨西镇和燕子沟镇人口相对集中,还有两个镇受灾严重,到现在已经转移安置2000余人,已经搭好了帐篷,相应的发电机、手电这些物资都已经运抵了安置点。

泸定县还需要哪些帮助?谢旭说,目前主要是道路交通受损比较严重,并且沿途都是高山峡谷,随时都有落石滚石。另外,通信和停电也是严重的问题,通信和停电是相连的,还有两个乡镇截至目前都没有通电,通信也不畅通。磨西镇和燕子沟镇已经通电,但是仅有移动能通,电信和联通正在抢修之中。

央视新闻

## 震中在这里



这次泸定地震,震中位于全国著名旅游景区——海螺沟,即鲜水河断裂带南东段磨西断裂附近。海螺沟地区,在正式的行政归属上为泸定县,实际上它位于甘孜州泸定县和雅安市石棉县交界地带。磨西镇则是海螺沟周边人口聚居地。

鲜水河断裂带是四川省境内三大主断裂带之一,其余两个主断裂带也很出名,一是龙门山主断裂带,这里曾发生过2008年汶川地震,二是安宁河主断裂带,重要代表为1952年冕宁大地震。三大主断裂带形成“Y”,本次震中几乎位于“Y”的中心。

鲜水河断裂带位于青藏高原东缘,全长约350公里,北起甘孜的卡苏,南至石棉的田湾一带,中经侏倭、炉霍、道孚、乾宁、康定(部分线路与川藏北线重合),最后在石棉与安宁河断裂带相接。

本次泸定地震也是交界地区地震的一个典型,虽然在甘孜州境内发生,但实际上处于甘孜州和雅安市的交界附近,雅安境内同样会受到地震灾害影响,尤其是离震中最近的石棉县地区。

摘自 地球知识局公众号