

临港观潮 新片区三周年

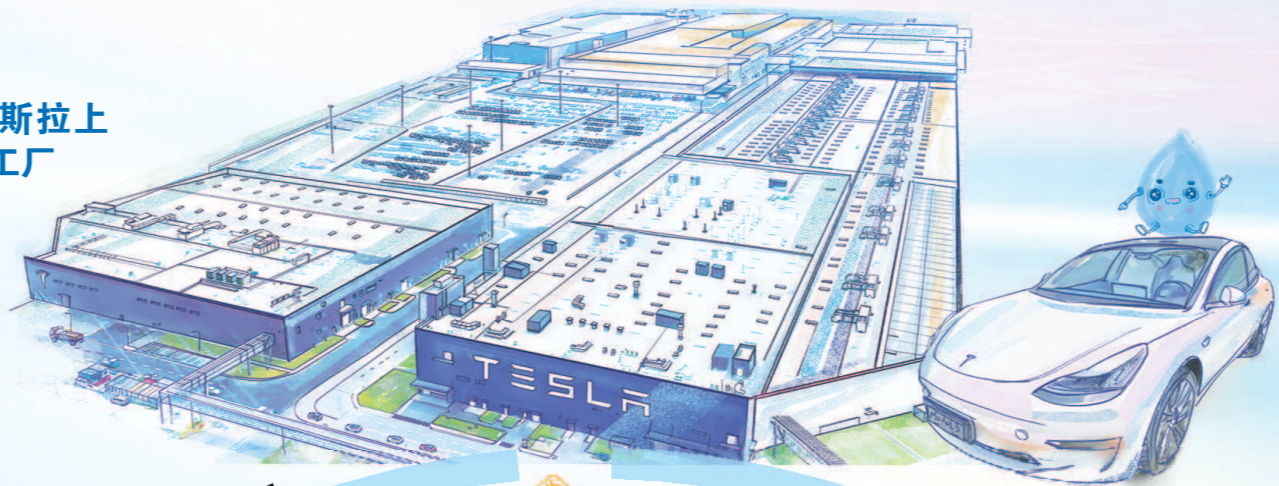


中国(上海)自由贸易试验区
临港新片区管理委员会



<<< 临港新片区管委会

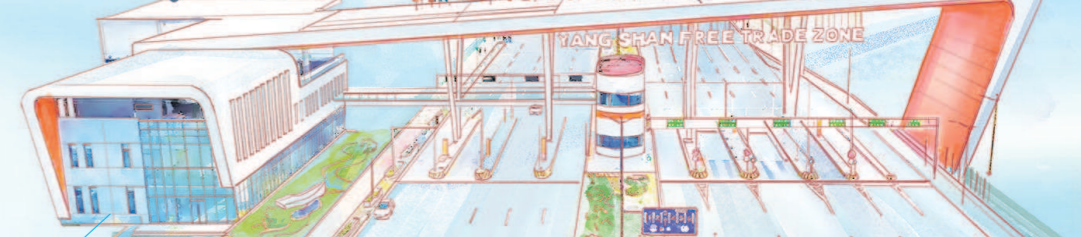
>>> 特斯拉上海超级工厂



>>> 洋山特殊综合保税区



洋山特殊综合保税区



2020年 小水滴临港冲浪记

我是一颗落入东海之滨的小水滴。平凡如我,本以为可以随波逐流、潮起潮落。直到3年前,寂静的滴水湖畔突然涌来了八方来客,一块崭新的铭牌横空出世。那天,我第一次听说了一个词:临港新片区。

新片区?造芯片的区?我懵懵懂懂,见过大风大潮的浪花向我普及,这是一项国家战略,大幕刚刚拉开,好戏还在后头呢!

冷冷清清的滴水湖畔,会上演什么好戏?我瞪大了眼睛,迎着晨曦守候,夕阳西下才不舍地离开。很快,一个超级工厂拔地而起,特斯拉CEO埃隆·马斯克兴奋起舞,惊叹“上海速度”;最近,他宣布特斯拉全球生产的汽车数量已超300万辆,其中有100万辆出自特斯拉中国!一大波诺贝尔奖获得者等“顶流”纷纷来临港“打卡”,世界顶尖科学家论坛永久会址即将在临港建成,更多顶尖“头脑风暴”让我充满期待。人算不如“机算”,亚洲最大超算中心——商汤科技人工智能计算中心也来了,可以完成10000亿参数模型训练,让我扳着手指数一数……

刚满3岁的临港新片区为什么这么牛?浪花“老师”们纷纷为我指点迷津,“特殊经济功能区”和“特殊综合保税区”是它的“招牌定位”。看到那个塔吊林立、车辆川流不息的码头吗?它位于全国唯一的特殊综合保税区——洋山特殊综合保税区,货品进海关居

然不用报关。怕有人想蒙混过关?在临港一体化信息管理服务平台上,每一辆货车、每一单货物,都有大数据、区块链的“火眼金睛”实时监管。

外资船舶“沿海捎带”是什么?光听名字就让我有点犯晕。原来这项业务在国际上几乎是空白,只有少数几个国家试点过,但临港胆子大、步子快,披荆斩棘拿下了中国首单。通俗地说,过去外资船只在中国运货,要装满油直奔目的地。现在允许外资轮船公司在大连港、天津港、青岛港与上海洋山港之间,以洋山港为国际中转开展外贸集装箱沿海捎带业务。在临港吹吹海风歇歇脚,半途可以加油,轮船上还能多带点货,洋山港港口吞吐量更大了,不香吗?

作为大脑内存有限的小水滴,一下子长了这么多“高大上”的知识,其实内心很想弱弱地问一句,新片区来了,好吃好玩的地方会不会变多、会不会变热闹呢?没想到,我的心声好像被听到了。这不,上海天文馆开了,冰雪世界雏形已现。现在,临港高峰时段居然开始堵车,一到周末,滴水湖畔都是跑步、露营的人。好消息也传来,两港大道快速化工程主线正式通车,前往浦东国际机场只要25分钟,真的是“飞一般”的感觉。

日月之行,若出其中;星汉灿烂,若出其里。在临港新片区,小水滴每天都有新惊喜!

2019年



<<< 滴水湖AI创新港

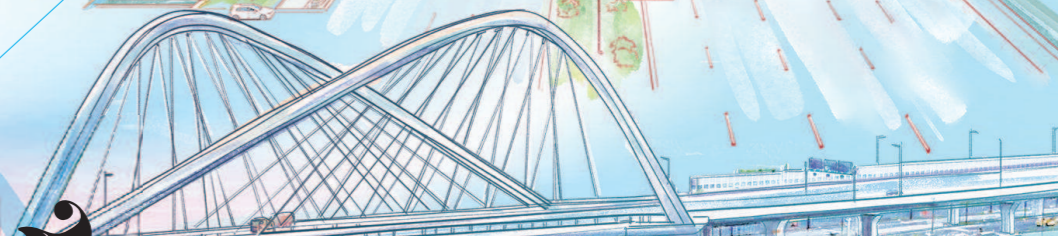
新民手绘

策划/沈月明 朱晓昆
手绘/邵晓艳
文案/宋宁华 杨欢
视频/萧君玮
编辑/钱滢环

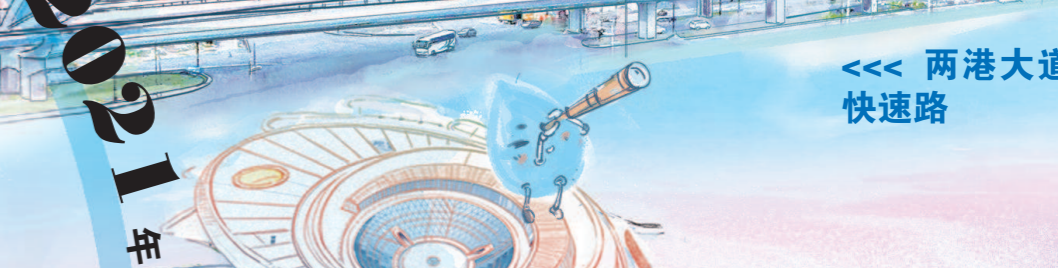


扫码看视频

2021年



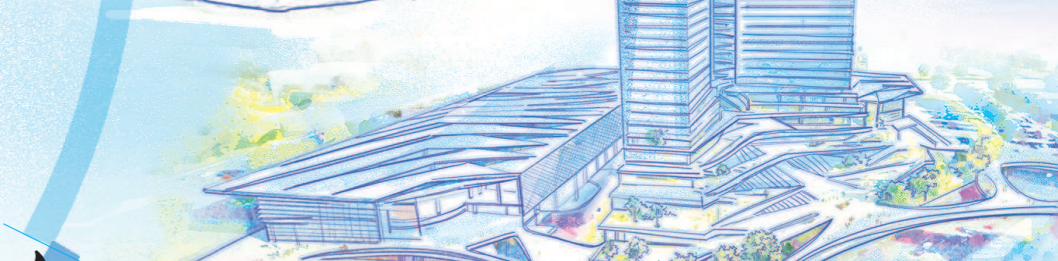
<<< 两港大道快速路



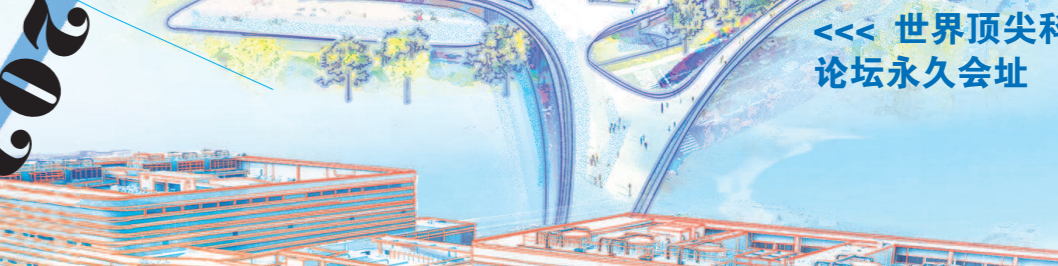
<<< 上海天文馆



<<< 世界顶尖科学家论坛永久会址



>>> 亚洲最大超算中心



>>> 外资班轮船公司“沿海捎带”业务



大事记

2019年8月20日

中国(上海)自由贸易试验区临港新片区揭牌

2020年1月7日

特斯拉上海超级工厂开工建设一周,首批国产Model 3交付

2020年5月16日

洋山特殊综合保税区揭牌

2020年7月28日

“东方芯港”集成电路综合性产业基地启动

2020年8月6日

临港集团通过跨境资金池,成功引入境外融资金1亿美元

2020年8月20日

滴水湖金融湾开工建设

2020年9月10日

“生命蓝湾生物医药特色产业园”开工

2020年10月26日

特斯拉上海超级工厂中国制造整车出口欧洲

2021年1月1日

中运量T1线在滴水湖站发车

2021年6月8日

临港新片区“1+3+1”离岸贸易平台体系启动

2021年7月3日

两港大道快速化工程主线通车

2021年7月17日

上海天文馆(上海科技馆分馆)开馆

2021年8月18日

宁德时代生产基地落户临港新片区

2021年10月15日

“五个新城”民生重大工程集中开工

2021年11月1日

临港新片区国际创新协同区启动

2021年11月9日

世界顶尖科学家论坛永久会址项目结构完成

2021年12月20日

国家(上海)新型互联网交换中心揭牌

2022年1月24日

亚洲最大超算中心(商汤AIDC)投入运营

2022年5月31日

国内首单外资班轮船公司“沿海捎带”业务在洋山深水港落地

2022年7月18日

上海首条自动驾驶专用道在东海大桥开展测试

2022年8月18日

“滴水湖AI创新港”启动

<<< 东海大桥自动驾驶专用道



Lin Gang

2019年
|
2022年