

新华医院恢复夜门诊以来就诊人数逐步上升

下了班吃过饭再去看病:方便

第 医 线

家住青浦的两岁儿童被虫咬后引发虫咬皮炎,焦急的父母了解到上海新华医院开设了夜门诊,其中就包含皮肤科,立刻将孩子送了过去。没想到,接诊的医生竟是白天“一号难求”的大专家。医生详细做了检查并告知注意事项,年轻的父母一直悬着的心总算放下了。

错峰就诊不用请假

近日,记者从上海新华医院了解到,6月初恢复夜门诊以来,就诊人数逐步上升。夜门诊的开放时间为每天的17:00-20:00,其中部分科室一周7天全天开放。目前,皮肤科、视光及儿眼科、消化内科、神经内科、神经外科、儿童血液肿瘤、儿童呼吸与哮喘、儿内科、儿童神经内科开放高级专家夜门诊,具体可查询医院官方微信号。一些“一号难求”的热门专家晚上主动“延一延”,为市民送去方便,同时缓解了医院白天的接诊压力。新华医院皮肤科副主任医师闫明在采访中告诉记者:“希望更多的病人知道我们医院有这么好的一项服务,大家可以错峰就诊。”

一名30岁的年轻女白领患上荨麻疹,需要定期来医院复查,然而平时工作很忙,很难请到假。她得知新华医院有夜门诊后,把就诊时间移到了

下班之后,做到了工作、就诊两不误。闫明表示,上班族、学生等白天没时间,非常适合来夜门诊就诊。目前,新华医院夜门诊实行预约制,可以通过微信等渠道预约挂号,也可以通过现场自助机预约挂号。

新华医院夜门诊安排的值班医生都是副高级及以上的专家。闫明所在的皮肤科共有十来位夜门诊值班医生。闫明说,夜门诊就诊人群还是以常见病为主。此外,过于频繁地洗手、过度使用消毒剂、与口罩长时间接触,都可能诱发接触性皮炎、过敏性皮炎等一系列皮肤疾病,目前这类病人有一定程度的增加。

年轻父母更为方便

新华医院眼科夜门诊主要开放“视光及儿眼科”。科室的主要患者都是儿童,以屈光不正患者为主,也有结膜炎、泪囊炎、线粒肿等患者。眼科副主任医师郑策说,夜门诊开出来后,白天的患者得到了分流。年轻的父母通常是上班族,白天抽不出空带孩子来看病,夜门诊就成了他们最便利的选择。

6月22日下午,一名5岁男孩在家突发过敏性结膜炎,单眼肿胀。父母下班回家后看到儿子的症状吓了一跳,急忙将孩子送往新华医院。郑策当晚在夜门诊值班,对这名男孩的眼部做了检查,对症治疗,同时安抚焦急的家长。第二天,这名男孩来复诊,眼睛已经消肿,父母也对治疗效

果表示满意。

采访中,一名带孩子在儿内科就诊的家长告诉记者,孩子发高烧,下午已经来过新华医院的发热门诊,核酸报告为阴性,但由于错过了门诊时段,正好看到夜门诊有儿内科,于是马上预约。吃过晚饭后,他再次带孩子来医院,当天值班的杨健萍医生为孩子做了全面的检查,告诉家长是孩子口腔里长了疱疹。

专家坐诊深入沟通

除了为年轻父母提供方便外,夜门诊也满足了部分患者希望与医生进一步沟通的愿望。一名在消化内科就诊的58岁患者说,他在外院接受靶向药物治疗11年,做了核磁共振,显示右侧肝内扩张,想知道会不会转移到胆管。了解到消化内科的夜门诊有大专家坐诊后,他带着报告前来咨询。患者表示,夜门诊人少,挂得上号,看病放心,而且沟通比较顺畅,医生接诊的时间更加宽裕,解答了他很多问题。

当然,夜门诊的开设,绝非只是看看报告、回答一下问题那么简单。据了解,预约和检查等都可同步完成。但是有的检查有空腹等要求,就无法在夜间完成,可以提供预约,同时完成部分可随到随做的检查。新华医院方面表示,未来将持续根据市民的就医需求动态调整,努力为患者提供更好的医疗服务。

本报记者 左妍 实习生 计丹洁

新民问答

“冬病夏治”来了,我需要去看吗?

问:“冬病夏治”是什么意思?哪些医院能看?

答:“冬病夏治”是祖国传统中医药的特色疗法之一。对好发于冬季或在冬季症状容易加重的疾病,选择在炎热的夏季之时,通过中药内服,穴位贴敷、针灸、拔罐等手段治疗,以增强患者的免疫功能,提高人体抵抗力,扶正固本,从而减少“冬病”的发生或减轻“冬病”的病情,预防、治疗冬季易发的疾病。

三伏又近,申城各中医院、中西医结合医院的“冬病夏治”门诊陆续开诊。龙华医院、曙光医院、岳阳医院、市中医院等均在微信公众号上公布了门诊安排和就诊提示。

问:经常听到“三伏贴”,哪些人群适合?

答:“三伏贴”适合于虚、寒性疾病的防治,具体包括:肺系疾病,骨、关节病,妇科及泌尿系统疾病,消化系统疾病和免疫力低下等。

“三伏贴”采用辛温祛寒的中药,贴敷患者相应穴位,通过透皮吸收和穴位传导,调整机体免疫功能。然而辛温的中药都有一定的皮肤刺激性,贴敷时间应严格遵从医嘱。

问:哪些情况不适合“冬病夏治”?

答:局部皮肤有溃疡、创伤、感染,以及皮肤过敏、有较严重皮肤病者;患有严重的心肝肾脑疾病、严重的糖尿病及血液病患者,以及孕妇等人群;处于疾病急性期或有发热情况者;体质偏于阴虚、痰热等热性体质者,均不适宜“冬病夏治”。此外,若“冬病夏治”时对敷贴药物或辅料成分过敏,应及时停止治疗。

本报记者 邵阳



美好家

数字生活用电信

美好家三千兆套餐

全家共享 229元/月

100GB 国内流量

1000M 下行宽带

3张 手机卡

2路 高清IPTV

1路 全屋WiFi

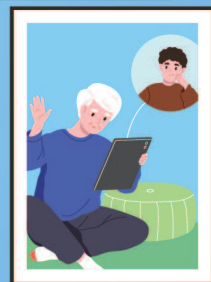
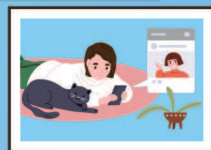
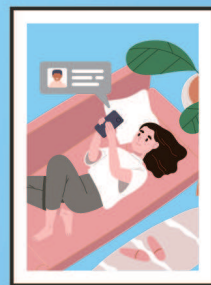
玩转云宽带 尊享加赠礼

30GB 智家硬盘

100兆 上行提速

绿色安全上网防护

5000分 红包积分



欢享加量 美好加倍

智能设备 优惠享

爆款手机 0元购

7折宽带 敬孝心

云宽带任性加赠

咨询办理: 电信营业厅 网上营业厅: www.189.cn 客服热线: 10000号 公众号: 上海电信 中国电信上海客服

备注: 1.活动时间: 2022年4月1日-2022年7月15日。2.本套餐中所有“国内”业务均仅限于中国大陆地区使用,不含中国台湾、中国香港、中国澳门地区。3.孝心付7折活动指办理229档次及以上美好家三千兆套餐,加装129档美好家套餐可享129档月基本费7折优惠。4.爆款手机0元购需办理指定分期活动。5.以上套餐、业务销售内容及活动规则,以办理页面为准。6.部分云宽带权益正处于试商用阶段,仅向部分地区用户开放,以实际页面兑换为准,更多开放地区敬请期待。7.100兆上行提速指宽带上行速率提速至100兆。

好服务 更随心



扫码了解详情