

诚信315 国际消费者权益日 共促消费公平

品牌战略再升级 构建家装新生态 百姓装潢“数智装饰”技术赋能先进服务

近年来,我国科技水平迅速发展,大数据、人工智能、AR、VR、3D云设计、物联网、区块链等各项技术不断创新,潜移默化地影响着各个行业的发展。作为一家深耕家装服务行业二十六年的国企家装品牌,多年来,百姓装潢也一直致力于家装服务的技术创新,以此推进公司实现规范服务到先进服务的提升,不断探索新经济时代下家装企业发展的新趋势、新驱动、新路径,为广大业主提供一站式个性化整装解决方案。

如今品牌战略再升级,通过迭代“智慧装饰”、扩容“智链惠家”、构建“智能运营”,形成“三位一体”的“数智装饰”技术集成服务体系,筑强“百姓品牌”内核,形成新的核心竞争力,实现公司从规范服务向先进服务的提升,筑成全新家装服务的新生态体系。

互联网技术赋能 “智慧装饰” 打造便捷、直观、透明、保障的一站式家装服务

为了给业主提供便捷、直观、透明、保障的装修服务,百姓装潢结合了互联网技术,研发了包括百姓家居APP、VR设计技术、工地直播、工地管家APP在内的一整套智慧家装服务系统,实现饰前、饰中、饰后全链路的贯通;提升客户对装修过程的透明度、便捷度和体验度,解决客户痛点,满足个性化需求。

百姓家居APP,让您的家装“一键式掌控”



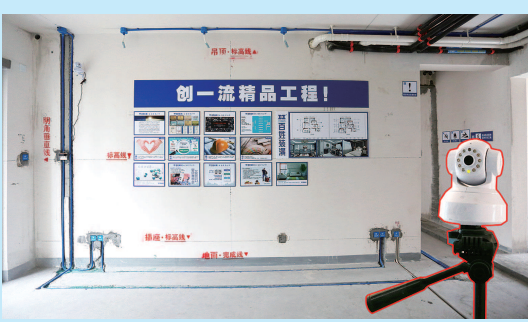
装修过程中诸如设计、预算、签约、变更、付款等流程往往使顾客心生烦恼,而通过百姓家居APP不仅可以查看设计案例、装修攻略等信息,而且客户只要下载百姓家居APP,通过登陆个人中心,即可动态地了解与自己装修相关的项目资料,也可以利用现场直播技术随时全面地掌握装修项目的全过程,任何需要客户确认的流程都可以通过APP进行确认,前后台连为一体的系统设计,让客户随时与业务人员全程互动,真正使客户做到“一机在手,一键掌控”。

VR设计技术,让您的装修效果所见即所得



家装让人诟病的一个环节是设计体验度较差,一般客户仅凭平面设计的图纸难以感知装修后的总体效果,容易因装修效果不理想而返工,导致费时又费钱等很多遗憾。百姓装潢公司采用VR设计技术,设计师能够用更具象的三维全景图给客户沉浸式的设计体验,在设计时就能直观地看到装修后的效果,从而达到“所见即所得”的装修成效。

工地直播,让您随时随地了解装修现场



装修对于客户而言决不是一件小事,对于装修进度、装修质量不去看又不放心,常去看又不方便。对此,百姓装潢公司运用“智慧装饰”平台,建立了施工现场的实时视频监控系统,改变了原先客户时常往返现场的麻烦和施工监管模式,通过视频直播对现场的施工过程实时可见,使得客户和项目管理人员通过APP能够随时随地了解、监控工地现场状况,减少了客户工地往返时间,也降低了疫情期间的接触风险,确保现场文明施工和设计完美落地,也为业主装上一只“千里眼”,真正做到让客户在施工过程中的省心。

工地管家APP,为您提供“管家式”现场服务



作为饰中服务的第一责任人,项目专员全面负责施工过程的进度安排、材料申请、质量把关、分包协同和数量管理,工地管家APP是项目专员专用的APP,在“云”和“端”互联互通的基础上,嵌入了已经优化重构的业务流程,实现企业内外各方信息的及时传递和高效的全产业链协同,方便专员的饰中管理,向客户提供更专业化、更人性化的“管家式”现场服务。

“三位一体”的“数智装饰”技术 赋能先进服务 成就好口碑



肩负着国企正规军的责任和义务,百姓装潢二十多年来,首家取得ISO9001、ISO14001、ISO45001的认证,曾荣获“上海市著名商标”(2016年上海市工商行政管理局颁)、“上海名牌”(2016年上海市名牌推荐委员会颁)、“上海市质量管理奖”(2014年上海市质量协会颁)、首届“上海好商标”(2020年上海市商标品牌协会颁),并连续十二届荣获上海市文明单位(1999年至2021年上海市人民政府颁),累计的三百余项荣誉,数十万户装修案例,数十万业主的好口碑,百姓一步一个脚印成为家装行业中的佼佼者。

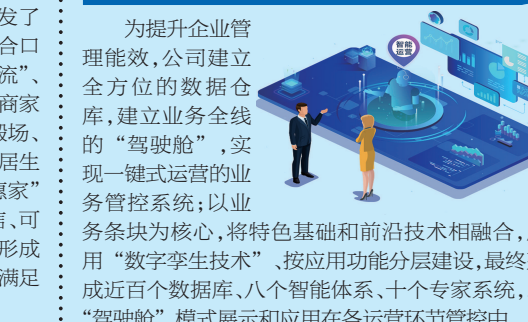
时代在变,装潢行业也在不断升级,本次百姓装潢品牌战略升级,通过“数智装饰”技术来赋能先进服务,不仅极大地提高了装修全流程精细化运营水平,也将“百姓装潢,服务到家”的企业理念和“为民办实事,让民得实惠”的企业宗旨贯穿在整个服务体系当中,构建全新家装服务生态体系,与您共创美好家居生活。

区块链技术赋能 “智链惠家” 打造全生命周期生活服务生态圈



为了更好地服务客户需求,百姓公司应用区块链技术打造家居生活服务生态圈,研发了“智链惠家”服务平台。由公司联合口碑良好的合作商家,如由“大众物流”、“显保家维”、“卡萨帝电器”等组成商家联盟,构建一个集装修、仓储、搬家、家电销售、家电维修一体化的家居生活服务平台。客户可通过“智链惠家”APP、微信小程序便捷地找到可信、可靠的装修相关的配套服务。逐步形成全生命周期的家居生活生态圈,以满足便捷化的配套服务。

数字化技术赋能 “智能运营” 提升企业数智化转型的管理能效



为提升企业管理能效,公司建立全方位的数据仓库,建立业务全线的“驾驶舱”,实现一键式运营的业务管控系统;以业务条块为核心,将特色基础和前沿技术相融合,应用“数字孪生技术”,按应用功能分层建设,最终建成近百个数据库、八个智能体系、十个专家系统,以“驾驶舱”模式展示和应用在各运营环节管控中。

分公司门店地址

- 浦西家居体验馆: 宜山路439号七建大厦五楼
- 浦东家居体验馆: 德平路714号张杨路路口
- 杨浦店: 黄兴路1649号
- 普陀店: 曹杨路117号
- 虹口店: 四平路186号
- 天山店: 天山路143号
- 长宁店: 长宁路177号
- 浦一店: 浦东南路1956号
- 静安店(原瑞北): 共和新路2307号
- 上南店: 上南路3102号
- 宝山店: 长江西路1793-1795号
- 成山店: 成山路2176号
- 沪太店: 沪太路1005号
- 周家嘴店: 周家嘴路1901号甲
- 徐汇店: 漕溪北路739号
- 金山店: 卫清西路306号
- 石龙店: 石龙路346号
- 宜山店: 宜山路439号1楼
- 闵行店: 漕宝路1507-2号
- 百姓家焕新局新店: 石龙路342号