

130余件/套珍贵展品展示古蜀先民智慧

三星堆·金沙遗址文物 做客奉贤博物馆

戴金面罩青铜人头像



前不久,三星堆祭祀坑的挖掘,引发一波探秘热潮。现在,若您对古蜀文明文物感兴趣,不必再远赴四川,在上海就能一睹它们的真容。今天,“古蜀之光”三星堆·金沙遗址出土文物大展在奉贤区博物馆开展。此次将展出来自成都金沙遗址博物馆和四川广汉三星堆博物馆的珍贵展品,带您揭开古蜀文明的神秘面纱。

一级文物60余件/套

本次展览,是三星堆与金沙遗址文物首次联合赴沪展出,将展出130余件/套来自成都金沙遗址博物馆和四川广汉三星堆博物馆的珍贵展品,其中一级文物60余件/套,类型包含青铜器、金器、玉石器、陶器等。通过这些文物,将为观众揭开三星堆与金沙遗址的神秘面纱,走近群山环绕的古蜀王国,从展览中领略与中原和江南地区截然不同的神秘古蜀文化,欣赏古蜀先民的智慧杰作,感受中华文明的多元魅力。

奉贤博物馆馆长张雪松告诉记者,上海以前举办过三星堆文物展,但规模都没有这次大,而且本次联合了金沙遗址博物馆一起参加,目的是向观众更为立体地展现古蜀文明的发展脉络,三星堆文化只是其中的一个时期,有更为古老的宝墩文化,以



青铜立人像(复制品)

及后来的金沙文化,直至彻底融入中华文化版图,而本次展出则是截取了这一历程中最精彩的一页。

真品仿品皆是珍品

本次展出的130余件/套展品,除了三件为仿制品外,其余皆为真品。据介绍,三件仿制品分别是青铜纵目人头像、青铜立人像,与金沙文化的象征太阳神鸟金饰。张雪松表

示这三件展品因为种种原因是国家规定不能出馆展出的文物,但它们同时又是该文化最具代表性的象征,于是便制作了“替身”出馆展览。张雪松说,即便是仿制品,也不是简单的复制,必须经过国家认证,不论是式样、纹路甚至是瑕疵与破损残缺都与真品一致。

在真品中,也不乏稀世珍品,比如国家一级文物,商代时期的戴金面罩青铜人头像。它的大小形状面



三星堆早期出土的金器和玉石器等
本报记者 徐程 摄

部特征跟普通的青铜人头像没有什么差别,但是因为脸上多了一层金光闪闪的金面罩,就显得格外珍贵。像这种戴着黄金面罩的青铜人头像,在整个三星堆遗址一共出土了四件,不同于战国后常见的鎏金工艺,这种金面罩是用黏合剂粘到人头像上的。

在它们被发现前,一般认为早期的黄金面具体现的就是中亚,还有西方文明的一个特点,比如在古埃及和古希腊的墓葬里,就曾经发现过覆盖在死者面部的黄金面罩。三星堆这几件戴黄金面罩青铜人头像的出土,则说明了这种现象在早期文明中的广泛性,也有学者认为,这些青铜人头像面部的黄金表现的并不是戴在脸上的面罩,应该是一种类似于彩绘的装饰,是对特殊身份人物肤色的一种修饰。

古蜀文明有待探索

又例如,国家一级文物,商代时期的铜太阳形器。1986年三星堆出土的“太阳形器”全部被砸碎并经火烧,从残片中能识别出六个体,经修复复原的2件太阳形器。关于该器物的用途,学界争论不断,主流观点认为,这是一种祭祀用的太阳图腾,而也有研究者认为,它是车轮或是军事作战的盾牌上的盾饰。

张雪松表示,对于古蜀文明,我们目前还是所知甚少,仍在不断探索中。本次展览也是希望观众能够了解中华文明家族中神秘的一员,共同揭开它为我们留下的千古之谜。从即日起,可在支付宝上搜索奉贤区博物馆购买“古蜀之光”的门票,来开启这一穿越时空的探秘之旅,相信对这一古老文明感兴趣的观众一定不虚此行。
本报记者 李一能



满载喜庆吉祥 寓意花开盛世

揭秘花博会花车巡游背后故事

看花眼

去过花博会的游客都知道,在花博北园复兴广场上上演的以“花开中国·追梦中华”为主题的花车巡游,是花博会不容错过的精彩项目。每一辆精心装扮的花车背后,都有一个独特的故事。日前,记者采访了花博会花车巡游幕后团队,了解花车背后的精彩。

每天晚上6:30,不少游客都会守在复兴广场,就为了看一场花博会的花车巡游。从“盛世花开”拉开序幕,到“百年圆梦”圆满收尾,这场花车巡游的策划都来自于上海青旅集团下属的上海青旅体育文化公司的团队。

虽然只有10辆花车,但策划团队告诉记者,每一辆车都有自己的独特涵义,顺序也很有讲究。打头阵的是最凸显本届花博会主题的花车“盛世花开”——牡丹成为花车主角,花车造型也仿佛一朵朵盛开的牡丹花,车的两侧是“花开中国梦,奋进新时代”的美好寄语,花车上鼓声隆隆,催人奋进,本届花博会吉祥物圆圆和梦梦在花团锦簇之中向大家招手致意,花车满载喜庆与吉祥,寓意脚下这片鲜花盛开的热土,一帆风顺,一路花开。

紧接着的则是各具上海特色的花车队伍。“生态之岛·海上花岛”花车以崇明本土花卉崇明水仙这一“迎春第一花”体现“海上花岛”的生态自然,悠悠丝竹倾诉着长江入海口的传奇与浪漫。除了展现崇明魅力,上海魅力也不可少。“魅力之都·海纳百川”花车上布置了高洁无暇的玉兰



迎接建党百年的红色彩车尤为引人注目 杨建正 摄

花,满载着清香,朵朵向上,东方明珠、陆家嘴“三件套”、外滩建筑群光芒闪耀,运行线路为世界之最的上海地铁万千精彩,国产大飞机C919展翅翱翔,展现上海的城市精神、时尚魅力。

“奋进之国·巨龙腾飞”花车车头是傲世巨龙,花车上,凌霄傲骨的梅花在寒冬中独自开放,象征着中华文化铸就的精神风骨,华韵国风秀在花车上精彩上演,身着汉服的演员们尽显洒脱气度,书画家奋笔泼墨,播撒点点梅花,为中华文化之美代言。“奋进之国·幸福生活”花车则让人看到时代巨轮带来的巨变,扶贫攻坚、航天航空、辽宁舰、复兴号、美丽乡村、城市建设……

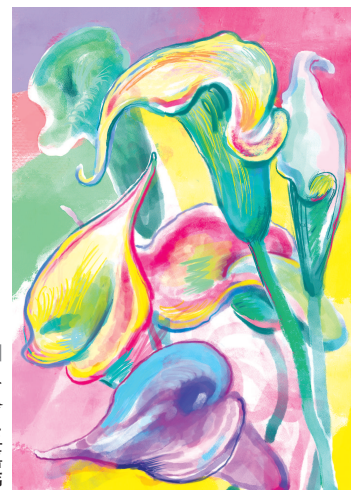
花博会也是个世界盛事,两部展现“世

界大同”的花车分别以“友谊万岁”和“异域祝福”体现了国际友好。而最后压轴的花车自然是“百年圆梦”,今年是建党百年,高高飘扬的党旗在一片杜鹃花海中格外鲜艳,杜鹃花寓意忠诚,象征着如磐初心,中华大地生机盎然,中国也正走在复兴之路上。

为了在短短的巡游时间中带来最丰富的视听享受,策划团队还请来了专业的表演团队,通过各种类型、跨越古今中外的艺术形式,如极限运动、杂技、舞蹈、戏曲等多维度的形式,将花文化综合呈现。策划团队表示:“希望能打造出精品花车,将欢乐祥和的气氛传递给每一个观众,为花博会带来一份别样精彩。”

本报记者 李一能

每日花语



手绘 王嘉玮

彩色马蹄莲

彩虹般绚丽缤纷

属天南星科,原产非洲南部的河流、沼泽地中。叶片亮绿色,肉穗花序颜色鲜艳,直立于佛焰中央,佛焰苞似马蹄状。

彩色马蹄莲有粉色、黄色、红色及暗黑色,盛开时如彩虹般绚丽缤纷,它的每种颜色都传递着不同的含义:红色代表纯粹而虔诚的爱;粉色代表无限的美好;黄色代表爱戴和尊敬;紫色代表尊贵而圣洁;白色代表忠贞不渝。

在花博会山西馆,能看到八个品种的彩色马蹄莲。需要提醒的是,马蹄莲的花瓣有毒,小心不要误食哦。

本报记者 李一能