

多维世界

责任编辑:郭爽
微博:<http://t.xinmin.cn/guoguo11>
邮箱:
9773859@qq.com
热线电话:22897276



闵行“美好社区”治理学院开学

3月7日,闵行区举行“美好社区”治理学院2023学年集中开学活动。该学院集教育培训、实践研究、项目培育于一体。闵行区原书记、贵州省高级人民法院原党组书记孙潮,区委副书记唐劲松,区委常

委、组织部部长胡芳出席。基层要什么、学院就配送什么,干部缺什么、培训就补什么。据闵行区委党建办相关负责人介绍,“美好社区”治理学院将紧紧围绕学员培训需求和治理难题,配备一支由10

名专任教师、10名兼职讲师、10名特聘教授组成的重点师资队伍,遴选出相关委办局10门核心课程和10个一线示范点,覆盖平安治理、“红色物业”、数字赋能社区治理、社区应急管理、人民调解工作、乡村治

理实践等各方面内容。上海市2023年“美好社区”先锋行动已于2月正式启动,闵行区12个项目入选。集中开学后,闵行区将立即开展首期担当作为居村党组织书记精品示范班,围绕在基层治理中更好地“发现事”和“赋能人”,首批学员将在学习和实践中不断提升为民服务能力和水平。来源:今日闵行

金融科技步入智能化深水区 即科集团 AI+RPA 拥抱数字化转型新动能

人工智能在金融领域的应用中扮演着日益重要的角色,据Gartner《2021年十大战略技术趋势》显示,RPA(Robotic Process Automation)技术将会成为未来发展趋势。

专家表示,过去几年,成熟的业务平台及SaaS系统一定程度上加速了金融数字化转型,却没有推动自动化的发展,为了协调、转录数据及处理细分流程,员工须往返于多个系统之间、重复枯燥的操作,耗时费力。

AI+RPA可以很好地解决这一问题。即科集团技术负责人称,针对规则驱动、处理频率高的批量欺诈数据检测工作,RPA的应用可大大提升工作效率,降低运营成本,从根本上实现企业自身的数字化和自动化。即科集团自2018年起陆续推出商户准入机器人、信审决策机器人、反欺诈机器人等产品,涵盖全自动、智能决策等多种类型。

据悉,AI+RPA的有效应用为即科集团每年节省4000万元运营成本,服务性工作效率提升500%,服务满意度和客户体验

也不断提升。此外,即科集团也将RPA应用到对合作伙伴的服务中。在面向商户的服务后台中通过RPA实现了自动对账、凭证匹配、自动打款、开票等功能,在与持牌金融机构的对接中实现了资金自动匹配推送、入账、对账、清分等功能,让一系列繁琐而又高频的重复性工作变得简单高效。

即科集团通过AI+RPA打造的“智能数字员工”能够适应广阔的金融业务场景,集兼容性和开放性于一身,在不改变原有成熟的应用系统功能的前提下,借助RPA应用能够达到跨系统的业务流程整合、优化和数据共享。



传承国粹 创新艾灸 巧艾堂努力打造国际艾灸养生品牌

近日,湖南尚魅科技发展有限公司(以下简称巧艾堂)宣布,将打造国际艾灸养生品牌,致力于将中国传统养生文化传播到世界。

艾草被誉为“百草之王”,可正气象、解疾苦,上至士大夫下至山野村夫,对陈艾无比珍视。中国传统养生文化刮痧、艾灸、灸灸等都对养生有很好的帮助。

现代人生活压力工作压力巨大,不良的生活习惯与各种污染问题致使很多人出现寒湿性体质,使用艾灸进行调理是适合现代人调理身体与养生保健的好方法。

基于艾灸得天独厚的优势与良好健身作用,巧艾堂应运而生。巧艾堂是一家专注于雷火灸灸系列产品企业,成立于2014年,传承传统国粹,不断创新艾灸法,是传统养生的典范。在发展中,巧艾堂还原古籍艾灸法,将道法自然作为养生哲学核心,秉持养生理念倡导体质调养。巧艾堂的雷火灸遵循传统艾灸理论与原理,集热、穴位刺激于一体,环保天然且安全方便,既继承了传统灸法之精华又克服了传统灸法之弊端,安全便捷。

时至今日,巧艾堂已拥有12项实用新型

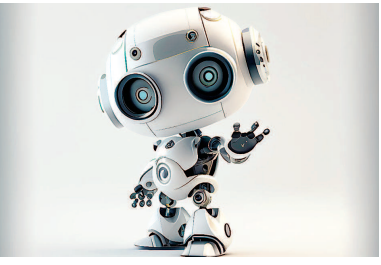
专利和17项外观设计专利,以及多项发明专利。为了更好地助力全民健康,共同实现中国梦,作为艾灸领域的专家,巧艾堂聘请了北京中医药大学退休教授宋天彬为顾问,购买了河南中医药大学、广西中医药大学、西安海堂职业学院等高校发明专利,专注于研发创新和推广艾灸文化。

巧艾堂的目标是在全国开设1万家艾灸养生馆,在全球开设5万家,为人们提供健康、舒适的艾灸体验。为了达到这一目标,巧艾堂不仅研发生产高质量的艾灸产品,还出版了相关书籍,邀请教授录制艾灸课程,传播艾灸文化,培训艾灸人才。巧艾堂坚信,只有传承和发展中医文化,才能够打造一个经久不衰的百年品牌!

巧艾堂董事长表示:“我们将继续挖掘中国古代文化宝库,用新时代的理论为健康中国贡献我们的力量。我们将秉承工匠精神,注重产品的质量和细节,不断创新和提升。”

巧艾堂希望能够将艾灸文化传播到全球,让更多的人了解中国传统养生文化,享受到艾灸带来的健康益处。相信在巧艾堂的努力下,全球艾灸养生品牌将会成为现实。(萧溪)

和易孚 IQAX eBL 电子提单方案 推动行业进入航运凭证 2.0 时代



在航运和贸易领域,提单作为物权凭证至关重要,然而,纸质提单因流转时间长、碳排放高、真假难辨等痛点常常遭人诟病。近日,中远海运特运开始为非集装箱纸浆货运签发电子提单,替代了传统的纸质提单。这张电子提单实现了全球航运



非集装箱领域的重大突破,加速推动行业进入航运凭证2.0时代,它的诞生背后离不开和易孚IQAX eBL解决方案的技术支撑。

和易孚旗下IQAX eBL解决方案实现了电子提单的签发和管理,它利用区块链技术,在信息准确、数据安全、流转高效、低碳节能等方面具有纸质提单无法比拟的优越性,使提单流转全程可溯源、防篡改,有效保护提单数据安全,确保提单的真实性、唯一性。其次,和易孚旗下IQAX eBL解决方

案全程在线安全流转提单,省去寄送成本、无需纸质打印,降低提单流转的延迟导致货物扣押风险与滞期费用。成本更低、效率更高。货主、货代、银行等参与方可追踪物流详情、提单流转记录、银行处理情况等,真正做到“三流合一”。

该方案现已同时支持集装箱与非集装箱领域货运,并已获批准使用波罗的海国际航运公会(BIMCO,以下简称“BIMCO”)现行通用的提单格式,不仅大幅扩大了电子提单的覆盖面,也提升了该方案推动全球航运、物流及贸易数字化的能力。

随着航运行业向大规模自动化和完全无纸化贸易过渡,集装箱航运新时代即将加速到来,航运业提单电子化转型大势所趋。数字化的提单将在整个供应链中提供无缝的客户体验,有助于贸易民主化并减少碳排放等各相关方的成本。

和易孚行政总裁黄信鹤表示:“作为BIMCO成员,创新的IQAX eBL已获批准使用BIMCO现行通用的提单格式,我们预期航运业将加快采用数字提单的步伐。数字化将改变未来的航运模式,能够成为引领数字革命的推手之一是我们的荣幸。提单对全球贸易实现有效运作相当重要。IQAX eBL通过运用前瞻性的科技,可以实现关键文件的管理更加安全及高效。”



沈大成青团——为您打开春天的味蕾!

人们把每年第一次吃青团,称作“尝春”,色碧如玉,软糯Q弹,创意夹心,手工制作,上海春天的味道就藏在沈大成青团里。

每年的三四月正是吃青团的好时节。这时候的艾草正盛,鲜嫩多汁,正是制作青团的好时机。油亮翠绿的光泽,糯到不需要用牙齿的口感丰盈温润的夹心,香到流口水,这就是沈大成带给江南一带人民特别的“春日点心”。

传承一百多年的上海老味道,沈大成感知春天,从一株艾草开始,这时候的艾草脆嫩,将大量的艾草和麦苗,制作成为清澈、透亮的青汁,然后揉进糯米粉里,深绿色的色泽,在灯光下还能反光,淡淡的青草香和艾香,制作出上海人心中的春天味道。招牌豆沙青团,红豆沙均大袍赤豆制成。制成的红豆沙细腻绵软,清甜可口。这一口豆沙味,像是融入了春天的甜味。网红蛋黄肉松味真的惊艳,咸鸭蛋保证腌制45天以上,色泽泛红,油而不腻,筷子一戳,红油就冒出来了。肉松蓬松且丝丝分明,呈淡淡的金黄色,口感鲜香有嚼劲。黑芝麻艾草青团的滋味,更是让人陶醉,软糯的外皮,一口下去,是有特色的黑芝麻艾草味。草莓芋泥流沙甜而不腻,



草莓流心包裹着芋泥,在温热口腔里融合,香甜丝滑。从色泽到口感都有着春天的气味,让人有着“身未动,心已远”的悸动。

沈大成,创始于1875年,集传统点心、风味点心之大成,故取店名为沈大成。所以在上海人的心里,他们家的糕团点心,是真正的朱砂痣般的存在。百余年来,沈大成稳扎稳打,荣誉加身,传承了几代人的记忆,也让每一个上海人心里都有了沈大成这个名字,成为了“上海点心”“上海菜”的典范。

消费者权益日践行诚信
免费上门到店请预约
诚意收购旧物

长年征购:老红白木家具、金银币、老纸币、纪念币、老古书当代字画书法、书籍、茅台酒老酒等、票证、像章、金银章、旧书籍、老扇子、老扇骨、小人书、旧照片、旧钟表、旧瓷器、旧信、旧地图、邮票、等旧玉器、旧砚台、旧印章、旧竹雕、旧木雕铜香炉、照相机、旧石头、旧鸟笼、老杂件、明清民国五六七瓷器、铜墨盒铜器杂件、紫砂壶、紫砂器等等。

门店1: 中福古玩城浙江中路188号正门口
门店2: 宁波路541号(百利古玩)

咨询热线: 136 3648 8685 张老师(微信同号)
真诚为您免费鉴定!
上海市黄浦区白鹤街工艺品商店 广告

消费者权益日践行诚信
古之韵文物商店

本店主要经营:收购各类红木家具;柚木家具;白木家具(包括已坏的老红木零件)旧书;旧字画;扇子;小人书;旧碑贴;旧邮票;老钱币;茅台酒;旧瓷器玉器;旧紫砂茶壶;花盆;紫砂茶壶;旧印章;旧唱片;旧竹木雕刻;开国领袖像章;各类老式的灯;杂件等各类留之无用弃之可惜之物。

电话:54489246 13917227837
联系人:杨先生 地址:徐汇区太原路327号