



秀美耕读



# 旅居生活

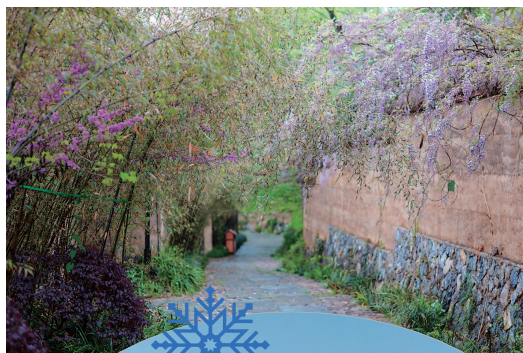
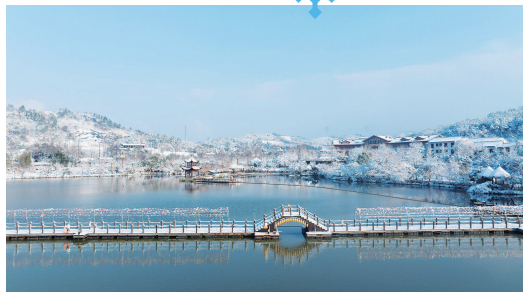
总策划: 顾林军  
统筹: 刘艺 林乐怡  
市场: 雷闽燕  
热线电话: 13818418870  
邮箱: ljsh2025@126.com



旅居生活微信公众号二维码

## 冬日, 邂逅秀美耕读

◆ 撰稿/雪萤 供图/耕读景区



霜雪漫过衢江山麓, 秀美耕读景区便裹上一层素白轻纱, 民宿藏于林海间, 海棠湖凝着清冽波光, 冬日旅居的宁静与暖意, 在此缓缓铺展。

景区里的新乡土民宿最是讨喜, 外墙缀着浅褐夯土纹理, 嵌着原木窗棂, 积雪落于檐角, 堆出圆润弧度, 与周遭枯枝、翠竹相映, 满是乡野雅趣。推开门, 暖光漫溢全屋, 原木家具带着淡淡松木香, 沙发铺着绒面软垫, 坐上去软软乎乎裹住身体, 周身寒气瞬间驱散。客房床上铺着加厚棉絮与纯棉床品, 触感细腻亲肤, 睡前踩在恒温地暖的实木地板上, 脚心暖意渐升, 连带着疲惫都慢慢消散。民宿露台摆着藤编桌椅, 落雪后覆上一层薄白, 煮一壶热茶, 水汽氤氲间, 看远处山林雪色, 惬意至极。

民宿细节藏着贴心暖意, 公共区域备着热姜茶与烘干架, 湿冷的衣物挂上去, 没多久便触着阳光下的干爽。晨起推开窗, 雪后空气清冽甘甜, 民

宿主人端来现熬的米粥与本地腌菜, 热乎下肚, 暖意沁入心脾。午后蜷在民宿窗边的软椅上, 盖着针织毯翻书, 窗外雪粒偶尔簌簌落下, 静得只闻书页轻响, 时光都慢了下来。

走出民宿, 海棠湖冬景别有韵味。湖面凝着薄冰, 冰面映着天空的澄澈蓝, 岸边芦苇覆雪, 垂在冰面之上, 偶有飞鸟掠过, 留下浅浅剪影。沿着湖边步道慢行, 积雪踩上去发出“咯吱”声响, 脚下雪痕与远处民宿的轮廓交织, 像一幅素雅的水墨画卷。雪后山林更显静谧, 松针托着厚雪, 风一吹, 雪粒簌簌滚落, 落在肩头轻软不觉, 深吸一口, 满是草木与雪的清新气息, 将一身尘嚣尽数洗去。

冬日的秀美耕读, 民宿藏暖, 雪景含韵, 湖面凝静。在这里旅居, 不必追赶行程, 只管沉下心感受乡野的静谧, 在烟火暖意与素白风光里, 读懂新乡土度假的人文温情, 邂逅一份独属于冬日的安宁美好。

