

弗拉门戈有望双杀晋级

宋承良



弗拉门戈 一球 科林蒂安

竞彩不让球推荐:3

解放者杯四分之一决赛两场巴西德比,帕尔梅拉斯做客2比2追平了米内罗,这场比赛谁最终晋级还有一定悬念,而弗拉门戈首回合做客2比0击败了科林蒂安,德阿拉斯凯塔和加比球分别进球,主队下半场换上格德斯、久利亚诺和罗尼,但始终未能取得进球,有了第一回合的这个比分,相信弗拉门戈最终晋级半决赛只是一个时间问题了。

这段时间弗拉门戈状态还是比较出色,他们处在联赛和杯赛的齐头并进轨道中,上周末联赛做客2比0击败了强队圣保罗、加比球、德阿拉斯凯塔、里贝罗、大卫鲁伊兹等主力球员全部轮休,轮换阵容出战的他们开场7分钟就取得进球,比赛最后时刻加比球锁定了2比0的胜利,赢球后弗拉门戈在积分榜上上升到第三名,仅仅落后科林蒂安3分,最近13场各项赛事,弗拉门戈的

成绩是恐怖的11胜1平1负,他们仅仅联赛做客输给了科林蒂安,然后杯赛和巴拉纳竞技的第一回合比赛0比0打平。

目前,弗拉门戈属于三线都有希望夺冠。主力阵容只有攻击手布鲁诺恩里克和卡伊奥一直养伤,为了补强阵容,弗拉门戈还希望短租上海海港中场奥斯卡,但交易能否完成还得看两家俱乐部的谈判。

相比之下,佩雷拉的科林蒂安,还是陷入了一定的困境,如同当初执教上海海港一样,佩雷拉对于三线的取舍总不是做得最好,如果2018年不是亚冠因为超级外援的受伤早早出局,恐怕海港还不一定能够拿到联赛冠军。现在科林蒂安也是三线出击,联赛距离领头羊帕尔梅拉斯的距离渐行渐远,上周末做客对阵升班马阿瓦伊,最终科林蒂安在比赛最后时刻扳平比分,拿到1比1的平局,也算

是丢了2分,而此前巴西杯四分之一决赛第一回合,佩雷拉的球队做客0比2不敌对手,想要翻盘晋级的难度也是非常大。

目前保利尼奥、麦孔和威廉三名中前场绝对主力的缺席,给佩雷拉的球队带来了很大的人员轮转的难度,这也是这段时间8场比赛球队3胜1平4负的一个主要原因,现在解放者杯想要客场翻盘0比2的难度实在太大了,考虑到周末还有对阵领头羊帕尔梅拉斯的强强对话,我想科林蒂安应该在战略上做一定的取舍,集中优势兵力打好联赛这场关键之战。

本场比赛数据主让一球,考虑到首回合客场已经2比0赢球,本场比赛对于主队来说选择余地还是比较大,在此情况下依然让出一球,我看好弗拉门戈延续强势表现,主场能够顺利赢球,本场比赛稳妥选择主胜,参考比分2比0、2比1。



三串四名提点

吉维森特主场博平

竞彩分析师 木子

今天我们选择1场瑞超、1场荷乙和1场葡超进行推荐。

赫根 VS 赫尔辛堡

08-09 01:00

推荐:胜

瑞超16轮过后,赫根9胜5平2负积32分排名积分榜第二位,落后佐加顿斯1分,但领先身后球队的劣势也被缩减,第五名的马尔默距离他们也只差2分。此番主场对阵倒数第二的赫尔辛堡,赫根眼里只有三分。

最近2轮,赫根连续遭遇阻击。先是主场经过苦战1比2惜败给佐加顿斯,上轮在客场和埃尔夫斯堡上演进球大战,最终4比4握手言和。近10轮联赛,赫根5胜4平1负,平局较多,与赛季初的连胜相比整体势头还是有所下降的。而赫尔辛堡赛季至今只有2胜4平10负的表现,以净胜球优势暂列倒数第二。上轮比赛,他们正是在主场1比0击败了松兹瓦尔将后者送到了副班长的位置。本赛季7个客场,赫尔辛堡2平5负,打进6球丢11球,此番做客对阵赫根恐怕难逃败局。

阿贾克斯青年队 VS 特尔斯达

08-09 02:00

推荐:胜

这是荷乙新赛季的首轮比赛,由上赛季排名第七的阿贾克斯青年队主场迎战上赛季倒数第二的特尔斯达。不论是从上赛季表现还是往绩来看,阿贾克斯青年队都是更占优的一方。

上赛季,阿贾克斯青年队在主场取得9胜5平5负,主场打进51球是荷乙最高,甚至比直接升级的第一名埃门主场多进了10球。而特尔斯达上赛季客场4胜6平9负,打进26球丢35球,谈不上特别差,但也肯定是中下游的表现。两队近10次交锋阿贾克斯青年队5胜3平2负占优,自2013年以来,阿贾克斯青年队主场对阵特尔斯达6胜2平1负优势更为明显。

此役亚盘给出半球一球低水,欧赔也是大幅下调主胜赔率,理应支持阿贾克斯青年队取得胜利。

吉维森特 VS 费雷拉

08-09 03:15

推荐:平

尽管亚盘和欧赔对于主队给予了不小的支持,但吉维森特的新赛季首秀未必能在主场如愿取胜。

上赛季,吉维森特排在传统四强后位列第五,以3分优势力压以往的“第五人”吉马良斯。但我们需要注意的是,他们的客场成绩并不理想,6胜6平5负的表现与第五名的排名稍显不符。且他们上赛季的17个主场只打进25球,也丢掉了19球,攻防两端都谈不上出色。费雷拉上赛季位列第11名,客场4胜5平8负,只打进10球是客场进球第二少的球队。

往绩方面,两队近10次交锋吉维森特4胜5平1负占优,但近3个赛季吉维森特主场对阵费雷拉2平1负未尝胜绩,综合考虑,建议本场比赛博平。

沃特福德客场全身而退

谢勤德



西布罗姆维奇 平半 沃特福德

竞彩不让球推荐:1、0

西布罗姆维奇是上上赛季英超的降级球队,不过上赛季他们整体表现并不理想,最终仅仅拿到联赛第十的排名,连个升级附加赛资格都没捞着,这对于士气的打击还是不小的,所以这个夏天球队并未做出较大的引援操作,仅仅在保留原主力阵容的基础上,从自由市场签下几名中场球员而已。新赛季首场比赛客场1比1战平了米德尔斯堡,比赛中西布罗姆维奇控球率仅为38%,场面比较被动,上半场第10分钟就被对手打破了球门。从这场比

赛来看,西布罗姆维奇在实力方面暂时没有太大的变化。

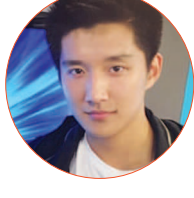
而沃特福德上季在英超表现相当糟糕,最终难逃降级厄运,球队也因此在这个夏天有多名主力相继离队,不过好在球队签下不少中前场球员作为补充,英冠首轮主场1比0击败了来访的谢菲尔德联队。沃特福德作为英冠联盟身价最高的球队,在比赛中展现了其球员个人能力出色的特点,全场10次射门4次打正。从这场比赛可以看出沃特福德战斗力强劲,只是目前状态未到最佳,机

会把握上还有很大进步空间。在首战告捷的情况下,沃特福德此役有望全身而退。

双方近几年在正式比赛中没有过对战,本赛季双方都是冲超的热门球队,从上赛季他们仅仅排名英冠中游地带的情况来看,西布罗姆维奇的实力已经有被英冠环境逐渐同化的趋势。结合目前数据方面对西布罗姆维奇也没有给予足够的支持力,后期走势偏好客队一方,所以本场比赛看好沃特福德客场抢分。

赫尔辛堡 打不死的“小强”

熊冰杰



赫根 一球/球半 赫尔辛堡

竞彩让球推荐:0

在这个主流联赛几乎都开打的上周末过后,北欧联赛的晚场比赛也在继续进行当中。今天为大家带来瑞典超级联赛的赛前推荐是9日凌晨的赫根对阵赫尔辛堡。

瑞典超级联赛进行了第17轮,球队在这些年的6次交手里赫根3胜3平,不过最近的3次比赛都是平局。主队赫根本赛季至今的情况相当不错,16场比赛9胜5平2负,以32分排在第2位,仅仅落后榜首球队尤尔加登1分而已。本赛季目前输掉2场比赛也是最少的,上一次输球就是输给尤尔加登,而再上一次则要追溯到4月份了。实际上球队最近的状态还不

错,不过面对赫尔辛堡他们貌似一直都很困难。

之前我们说过客队赫尔辛堡是刚刚从瑞典甲级联赛升上来的球队,上赛季他们拿到了48分,以净胜球的优势拿到了第三名,从而在附加赛中战胜了上赛季瑞典超级联赛的倒数第3名哈尔姆斯塔德,他们是一支非常具有精神属性的队伍。但是来到了新赛季的瑞典超级联赛,任何球队都不能依靠精神力来战斗了。赫尔辛堡在这赛季的瑞典超当中只拿到了2胜4平10负的成绩,几乎每场比赛都是小负对手,这就说明了球队还是想着用最务实的打法征战联赛,

不过最近两场比赛他们已经有所缓解,主场拿下松兹瓦尔和战平瓦尔贝里。

从赛前两队的基本情况来分析,本场比赛确实实力上更有优势的主队赫根更加有优势。而且指数非常简单地来到了一个主-1.25,这也是平了球队近些年的最高指数,但是就像我们前面说到的,赫尔辛堡的精神属性非常出色,他们基本不会溃败于对手,而赫根本场比赛要主导进攻的话,面对赫尔辛堡这种不怕死的打法的时候他们真的经常会没有办法,因此本场比赛我们还是看好赫尔辛堡最多输一球。

卡昂无惧降级的梅斯

老鬼



西布罗姆维奇 平半 沃特福德

竞彩让球推荐:0

卡昂 平手 梅斯

竞彩不让球推荐:3

西布罗姆维奇 VS 沃特福德
西布罗姆维奇在英冠联赛的首轮客场和米德尔斯堡1比1言和收场,这和球队上赛季联赛第10名的走势匹配,似乎这支英冠的升降机球队在主场表现强横之下,奈何球队的客场成绩明显和主场的差距太大且争取升级的动力不足。沃特福德在新赛季的首轮联赛强取谢菲联,球队从上赛季的英超再次降级到英冠联赛,球队虽然是在英超联赛中进攻火力不强防守也不稳,但球队降级到英冠联赛中还是对其他球队有明显的优势。本

场比赛欧洲平均赔率给出2.321、3.146、3.115的数据,三组数据之间拉开的离散差距不大,平赔和客胜指数之间的分布十分接近,调整中主胜指数出现小幅度的下滑,对位的客胜指数在后市的调整中有小幅度拉高,居中的平赔指数在后市的调整中有小幅度的上下震荡之势。盘口方面给出主让平手/半球的高水,上盘搭配恐难出。

卡昂 VS 梅斯

卡昂在法乙新赛季首轮客场取胜尼姆,这和球队上赛季客场的糟

糕表现似乎有些改观,球队主客场成绩拉开的差距明显,这也是球队无法跻身联赛前5名升级附加赛圈的关键。梅斯从法甲联赛降级到法乙联赛后的首轮主场就大胜亚眠,球队也算是延续了上赛季在法甲联赛降级前夕踢出的一波小高潮,只是球队整体进攻火力稍显薄弱。本场比赛欧洲平均赔率给出2.521、3.001、2.842的数据,三组数据之间压缩在窄小的范围内分布,客胜指数在后市的调整中出现小幅度的拉高,对位的主胜指数在后市的调整中出现小幅度上下震荡之势,居中的平赔指数走势十分保守,调整中平赔指数的走势十分保守。盘口方面给出主让平手的低水,上盘搭配可博。