

虹口区乍浦路453号一楼体彩10635网点——

美食相伴，八年老店有滋有味

大乐透9.9亿元大派奖结束了，申城中出不少千万级别的超级大奖。进入七月后，国际竞彩舞台又有不少大型赛事重启，体育彩票精彩纷呈。位于虹口区乍浦路453号一楼的体彩10635销售网点无惧夏日，每天做好充分的消毒防疫工作并早早开门，真心实意为大家提供安心服务。

走在乍浦路美食一条街上，10635体彩网点格外引人注目。它虽然不是面积最大的、装潢最好的，但地理位置着实不错，这些年来口碑更是绝佳。除了住在附近的购彩者，还有趁着品尝美食的机会无意中店里买上两张彩票的新朋友。

本版图文 本报记者 张立

体彩奖金为美食“埋单”

作为一家开了8年的体彩老店，店主钱筠在新冠肺炎疫情期间，每天在开店前、下午休息时、晚上闭店后对小店进行三次消毒，体温枪、消毒药水、口罩等各类防疫用品一应俱全，确保每位走进店里的顾客都能安心购彩，开心中奖。他自己也在严格遵守戴口罩进行销售工作的同时引导购彩者进店佩戴口罩，即买即走，减少店内逗留时间，避免人员聚集。“聊天的话就等疫情结束了再联络感情吧。”

10635网点旁边小饭店林立，商务楼也不少，一到饭点就开始热闹起来。特别是到了晚饭时分，不少喜欢研究彩票的朋友借着出门寻觅美食的机会跑来店里看看。有趣的是，不少因为等位而进店买几张刮刮卡试试手气的购彩者总能中个大奖，不仅可以大饱口福，也能享受到体彩奖金“埋单”的待遇。

钱店主坦言，之所以选择把体彩店开在美食街上，一方面是自己爱好踢球，另一方面则自己也是一个美食老饕。在美食街上开体彩店就是希望兼顾体育和美食，“吃喝玩乐全占了，人生不亦乐乎。”此外，和购彩者们讨论比赛、分析单子是他人生的另一乐趣。“我是从事互联网行业的，这家店算是我们公司的三产，开店我并不计较是否盈利，就想为体彩公益事业献一份爱心。能把自己爱好付诸于实践，内心很满足。”

为了配合欧美足彩比赛开赛晚的情况，钱店主总是要等到次日凌晨才关门，但每天早上都会准时在9点多就开门迎客，方便一早买篮球竞猜的购彩者，比市体彩中心要求的10点要早近1个小时。“现在有些篮球早上七点半就能买了，我们早点开门也给上班族充分的时间考虑如何打票。”



用管理学的理念经营体彩店

开店这些年来，钱店主的打票技术一流。“这是我喜欢的东西，学起来很快，实践多了，做起来自然就得心应手。这家店是我们公司2012年开的，当时就觉得体彩很新鲜，做了之后发现特别有意思。能在自己店里打自己喜欢的足彩单子，感觉老好的。”钱筠如是说。

就体彩店的经营理念，早先从事管理行业的钱筠是其中的内行。不过他谦虚地表示，在足彩方面，自己始终走在学习的路上。“我之前只是自己比较喜欢看球赛，是从事了体彩这个行业之后才慢慢开始真正懂得足彩的各种玩法，和购彩者们一起讨论足球会慢慢发现其中有很多的奥秘，学无止境。”

在钱老板看来，足彩赛场上没有常胜将军，就算推荐得再准但总会有输的时候，所以真正可以留住购彩者的还是要靠服务。“用热心、细心、诚心才可以让顾客放心。购彩者其实就这点数量，如果贪图眼前的利益，急功近利让他们一下投很多钱，不中的话以后人家就不会相信你，也就失去了他

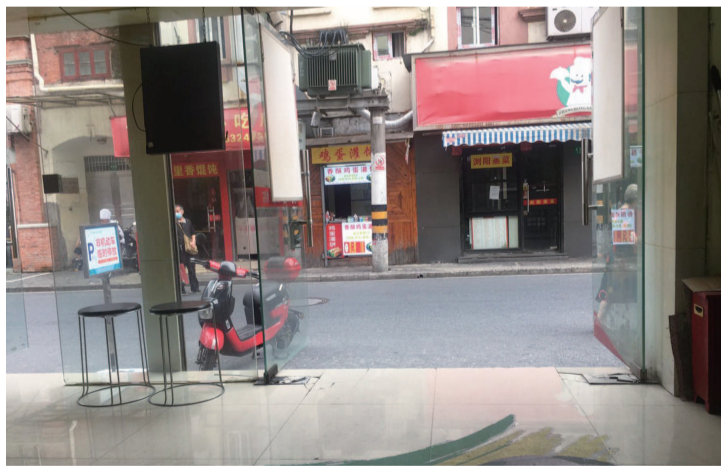
们。”钱筠直言，做任何生意，顾客永远是生存的关键。店里稳定的营业额和固定的购彩者群体，以及他独到的经营理念密不可分，这也是这么多年来年销量一直很稳定的关键因素。

只要有购彩者走进店里，销售员和钱筠都会热情地向他们打招呼，从来不会因为之后他是否购彩、购买多少金额而区别对待。已过不惑之年的钱老板表示，无论做什么工作，热情的态度是首要的。“我的生意之道其实很简单，就是察言观色。每一个新来的客人都是我的朋友。首先，我都对他们一视同仁，不会因为其投注金额的大小去改变服务态度。其次，我要观察这个人的风险承受能力。如果他一个月最多可以输500元的话，那我会严格控制这个限度，不会让他无法承受。我知道有很多店主出于好心，在看到购彩者一直投注无法中奖的情况下会极力劝阻。而我会帮他分析，看看是因为什么原因导致的失败，如果是技术原因就劝其歇一歇，深思熟虑之后再来投注。但如果是运气比较差，或者意外所致，那我就会

坚定地支持他继续投注，因为一些良机，往往是在一个人动摇的时候才会出现，之前我所见由于信心不足而与大奖失之交臂的例子实在是太多了。”古人云：上兵伐谋，攻心为上。钱筠的生意之道亦是如此。

开店这些年来，钱筠的竞彩功力愈来愈深。感觉好的时候，他会和彩民分享自己喜欢的球赛，基本是自己看准也下单的，那样准确率就会高很多。“足彩的投注上应该以竞彩为先，慢慢放弃传统的玩法。因为竞彩是最能靠自身水平中奖的。”

闲暇时，钱老板会和到店里的购彩者们讨论传统足彩、北单、竞彩的区别，帮助他们选择性地购彩。“要比较这三种玩法我会坚定地支持竞彩，因为只有这个彩种是固定奖金，也就是说你在投入前可以很直观地看到收益，这样就可以有的放矢，权衡投入与产出，不会造成传统足彩胜负彩中类似‘火锅奖’的出现，更不会出现中奖反而亏本这样的情况。所以希望我国可以尽快与欧洲彩票业发达国家接轨，大力发展竞彩。”



主推二串一，投资方案吸引“懂球帝”

竞彩怎样买才能更容易中奖，钱筠总结串得少自然概率高。“单场彩可以说是容易中的，因为主要看准一场就行。但它的奖金低，要资金非常雄厚倍投几百甚至千倍才能有所斩获。所以，目前来说足彩最好的方式还是二串一，场次少且比较容易中奖。”

当然，买二串一还是有很多学问的，钱老板的方案如下：首先要单选一场稳胆的球，从赔率上来说一般在1.5以下的比赛是最为合适的。因为这样

的比赛爆冷的几率很小，大概在20%之内。然后双选一场不是很稳的比赛，这样串起来一注是4元，这种是我们主要推荐的方案，只不过会根据购买力的不同建议不同的倍数。之后无论中奖与否都会在后一次投注中加大倍数，以此类推，五期或者十期为一个阶段。值得注意的是期间可能会出20%的大冷，这时千万不要因为慌张从而半途而废，因为你失去的资本，在后期一定会赚回来的。当然如果一直赢球

也不要贪心，一个阶段之后一定要重新再来，否则很有可能把好不容易赢到的钱都赔进去。

如今，这种投资方案很受大额购彩者的欢迎，因为相比于存银行收利息或者投资股票证券市场，这样的收益来得更为客观和快速，月入数百万的神话多数还是来源于这部分群体，或者说这种投资更吸引懂球的人。一个彩票店里有各种懂球的购彩者，大家团队合作一起下单，有人看德甲，有

人看英超，有人看盘口，有人看赔率，把众人的意见综合在一起，那推荐出来的结果自然不会差。

同时，就不同收入选择不同的购彩金额是很重要的，购彩者们量力而行是关键。中了自然是锦上添花，不中就为体彩公益金做贡献也是人生一大乐事。钱筠感慨：“这次新冠肺炎疫情，中国体育彩票出力出力，奋斗在抗疫的第一线。看到每张彩票上都会显示为体彩公益金捐了多少金额，真的就算不中奖心里暖暖的，这也是间接在做好人好事，传播社会正能量，我为自己的这份工作感到由衷的自豪。”

