

## 上海老人有多少养老保障



### 城镇职工基本养老保险:

全市 60 岁及以上老年人领取**城镇职工基本养老金**的人数共计 419.41 万人, 占老年人口的 **80.9%**, 平均养老金为每月 **4521 元**。

### 城乡居民基本养老保险:

全市 60 岁及以上老年人领取**城乡居民基本养老金**的人数共计 **49.75 万人**, 占老年人口的 **9.6%**。

### 征地养老:

全市 60 岁及以上老年人领取**征地养老补贴**的人数共计 **13.10 万人**, 占老年人口的 **2.5%**。

### 城乡最低生活保障:

全市 60 岁及以上老年人获得**城乡最低生活保障金**的人数共计 **2.08 万人**, 占老年人口的 **0.4%**。

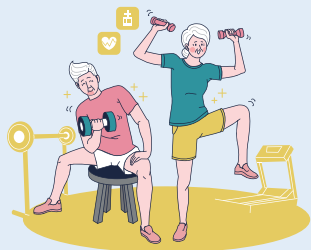
### 长期护理保险试点情况:

全市 60 岁及以上老年人接受**护理服务**人数共计 **49.30 万人**, 占老年人口的 **9.5%**。

### 老年综合津贴:

2019 年全年发放人数为 **367.2 万人**, 共计发放**金额 56.7 亿元**。

## 上海老人有多少娱乐活动?



## 上海老人能享受哪些养老服务?

疫情发生以来, 上海 **700 多家**养老机构精心照护着 **8.5 万名**入住老人, 创造了机构服务对象和工作人员零感染的记录。除了机构养老外, 上海重点探索实践了“**社区嵌入式养老**”, 并将其作为大城养老的首选模式, 让老年人在熟悉的环境下、在亲情的陪伴中安享晚年。

**1. 养老机构:** 全市共计 724 家; 床位数共计 15.16 万张。其中, 内部设立医疗机构数共计 314 家; 与医疗机构签约数 724 家。

### 2. 社区托养服务机构:

**长者照护之家:** 全市共计 187 家, 床位数共计 8691 张;

**社区老年人日间照护机构:** 全市共计 720 家, 月均服务人数 2.7 万人。

**3. 老年助餐服务场所:** 全市共计 1020 个, 月均服务人数 10.1 万人。

**4. 社区养老服务组织:** 全市共计 266 家, 服务对象中获得政府养老服务补贴的老年人数为 8 万人。

**5. 社区综合为老服务中心:** 全市共计 268 个。

**6. 标准化老年活动室:** 全市共计 6150 家, 日均活动人数 28.91 万人。

**7. 社区示范睦邻点:** 全市共计 1744 个。

### 老年人体育协会和体育团队:

全市**老年人体育协会**共计 **231 个**, 参加人数 **62.20 万人**;  
全市**老年体育团队**共计 **2.39 万个**, 参加人数共计 **70.00 万人**。

### 老年文艺团队:

全市共计 **1.23 万个**, 参加人数共计 **27.28 万人**。