

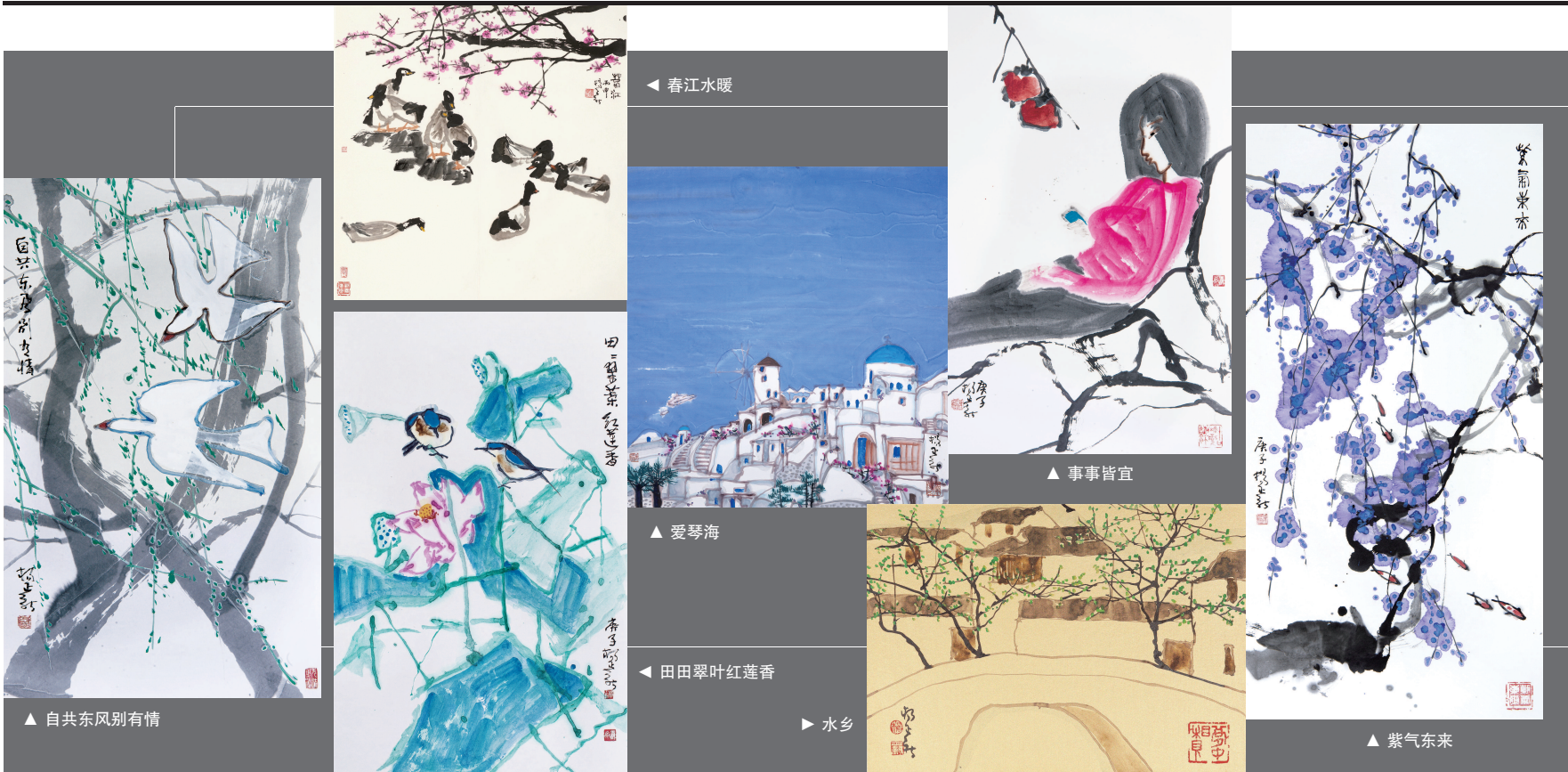
国家艺术杂志

本报副刊部主编 2020年8月19日 星期三 第893期 |

新民晚报

本版编辑: 吴南瑶 丹长江 视觉设计: 戚黎明 编辑邮箱: xmss@xmwb.com.cn

21



杨正新：守正创新，我还在寻找突破

◆ 姚宇怡

创新须以传统作底色

杨正新是地道的上海人，生在上海，长在上海。1958年，还在读中学，喜欢涂涂画画的他就有幸成为海派名家江寒汀的入室弟子，而后考入上海美专。幽默的江老师觉得画画用“兴”字不好，理由是“太像开饭店用的”，遂将“兴”改成了“新”，画画就是要讲究“新”。一字之差，让杨正新受用终生。

在上海美专三年期间，杨正新接受了中西各半的绘画课程，使其对中国画重笔墨和气韵，西方绘画重色彩和造型的创作理念及表达方式有了初步的认识。专科毕业后，杨正新直接升入该校大学部本科二年级就读，又继续学习中国画达四年之久。前后七年时间的孜孜矻矻、研习陶铸，使其不仅对中国画的艺术本质和创作机制有了更深入的理解，而且练就了一手极其过硬的笔墨功夫。

1965年，杨正新从上海美专大学本科国画系毕业，直接进入上海中国画院从事专业创作至今。上海中国画院是一个异才咸集、名家荟萃的地方，杨正新进入画院之后，得以与唐云、程十发、谢之光、林风眠、朱屺瞻、陆俨少等声名赫赫的画坛巨擘朝夕相处，切磋讨教，一直在海派氛围极浓的环境中跌打滚爬，嫡传了正宗的海派中国画精髓。

扎实的基本功，开阔的视野，让杨正新对“海上画派”既有观念上的认识，又有技术上的准备。故乡上海给了他爱自然、爱生命、爱美的天性，在他的生命基因中，注入了特有的充实、饱满和炽热的艺术因子。通过对传统的深入沉潜，杨正新在不间断的探索中，把握住了海派艺术的灵魂和本质，并且追求着突破和超越。

很少有人知道，杨正新原名“杨正兴”，是启蒙老师海上名家江寒汀将“兴”改成了“新”，还特别关爱爱徒，你这个“新”不能“乱新”“邪新”，因为你是“正新”，路子必须是“正”的，要沿着中国画的路子来创新。

通过自由、率性、逸笔草草的笔触，用现代图式创新诠释传统内容，杨正新说，“我的名字包含了‘守正创新’，这四个字也贯穿了我的艺术人生。”

书法性线条和而不同

笔墨是中国传统绘画的根本，而线则是笔墨最基本的体现。因此，线在中国的绘画艺术中具有崇高的地位，它不仅是笔墨的基础，也是笔墨的精髓，更是笔墨的灵魂。

杨正新的作品最鲜明的特点就是线。线不仅是杨正新中国画作品创作表现方式的主体，也是他领悟传统、继承传统与发扬传统的体现，更是他立足当代，体现时代特点与精神风貌的独特载体。杨正新加强了画面上书法性线条的作用和地位，使之成为状物抒情的主要手段，并将线条置于画面构成中的主导地位。他的绘画线条虽然貌似跌宕起伏、随心所欲，但却如有神助，所到之处笔走龙蛇，落于纸上便立即有了生命的律动和个人的灵性。他笔下的线条，并不是孤立的线条，而是与水墨晕染、点苔等技术手段相结合，从而使这些线条既有文化内涵，又充满变化和张力，与古人纯然的“写画”和“以书入画”又有不同。

似与不似之间寻找突破

杨正新说过“画画需要写生，但作品又要与对象拉开距离，美学上称为‘距离产生美’，中国画论上又称为‘似与不似之间’，所以画也不能照搬对象，还有一个更大的难题是：

‘怎么画不重要，重要的是要同别人不一样’”。

杨正新在画面构成和物象描绘方面既不拘泥于形似，更不为既定的程式所束缚，而是巧妙地吸收了西方绘画中的平面构成和夸张、变形等手法，使其作品从传统的韵致中生发出富有现代意味的面貌和情趣。他的画传承了海派艺术的大气、开放，他的画自由自然而不拘谨。更为难得的是他的画“和别人不一样”，他的画既迥异于古今，亦区别于中外，既超越了“旧我”，打造出了“新我”，又面貌新颖而独特。

杨正新笔下的紫藤，水墨淋漓，线条纵横劲健，色彩鲜明热烈，画面气势夺人，生机勃勃，意趣横生。那是线与点、墨与色、具象与抽象的交响，纵横交错，繁简穿插，色墨晕染，虚实相映，意境清远，境从心出，天人合一，别有洞天；他笔下的荷花清润秀丽，笔墨丰富多姿，由意象而入气象。那是线与色、墨与彩和谐地交融，形成浑厚、丰满、充满情致和神韵的画面，整体氛围令人陶醉，细部处理耐人回味，画家在经意与不经意之间表露了他的旷达、率真、刚柔相济的性格，写出了他心中的荷花，更抒发了他的审美理想；他的《爱琴海》系列，将海派绘画的意象与西方表现主义的构成理念相结合，赋予了作品更多的主观情感和更强的时代风貌。他将传统中国画的精神同西方绘画的现代构成巧妙地相结合，注重于点、线、面在画中的平衡与趣味性，更着

意于新的形式的表现。高超的绘画技巧、脱俗的意境和含蓄的审美情趣令杨正新的作品风格鲜明。他笔下的对象造型自然，笔韵生动，流淌出的是自然、自信、豪放与气度。

童心未泯才能有生命力

杨正新欣赏大师毕加索的观念，觉得艺术家是需要保持童心的，儿童的观念通常更接近艺术的本质，更接近人的本性和艺术灵感。为了追求这份卓然天趣，在旅居加拿大时，他受了一位医生一句话的启发：“画画属于形象思维，所以用左手似乎更合理。”开始练习用左手写字画画。左右开弓，是技不是道，杨正新的可贵更在于他在艺术道路上不断开拓一个个起点，似乎没有终点，从形式到技法都是律动的，像水的流动，随物赋形，不拘地势，常行于所当行，止于其不可不止，自然而然，水到渠成。因为他是一位对传统领会、把握与发挥得极其深刻，对当代文化精神体现得非常到位的艺术家，因此，读他的作品是一种豪气、快乐与振奋的享受。

杨正新的作品既具传统海派绘画的笔墨意趣和生活气息，又兼有现代绘画的形式感和表现性。可以说，正是江南文化的传统、海派绘画的积淀以及现代、开放的艺术视野，造就了杨正新具有新风格的水墨艺术。

杨正新说：“人老了，心态不好老，观念不好老，要保持青春的朝气和活力。所谓‘古稀变法’，就是要像齐白石那样保持一颗童心，不断地寻找美，发现美，表现美，这样的画，才有生命力。”

有着阳光少年般心绪的画家心中，一定有一个更加广阔、更加辽远、更加迷人的艺术海洋在期待着他的精彩扬帆。一颗保持年轻不老的快乐追梦的心，总会有无数惊喜与传奇在前方等候。