



周馨 摄

你每天上下班路过的上海建筑，藏着多少不为人知的故事？它的一砖一瓦，是否锁住了当年的时光？

由中国文物学会、中国建筑学会联合主办的“第四批中国 20 世纪建筑遗产项目”日前公布，在入选的 98 个项目中，上海大光明电影院、大新公司（现上海第一百货）、上海银行公会大楼（现爱建大楼）、上海虹桥疗养院旧址、浦东机场一期、上海华东医院和扬子大楼等 7 个项目入围。这些建筑特色是啥，魅力何在？

申之魅

锁住建筑遗产熠熠生辉 留住时光留下经典

◆ 吕倩雯

流连



潮店

格调

悦动

味道

买手

影音



新民夜上海
越夜越精彩

八小时之外，大好休闲时光，兜兜逛逛、看戏听歌、运动健身、血拼美食。引领时尚，廓清风气，更多精彩，尽在新民夜上海！

视觉设计：奚云阳
本版编辑：王文佳

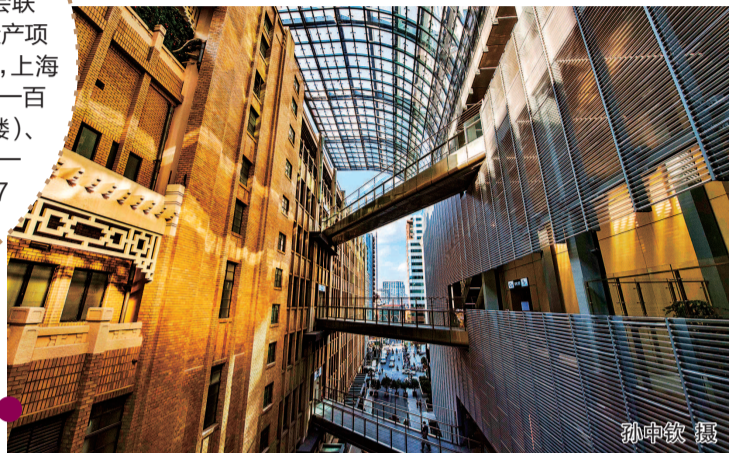
淡黄色的外立面，构成波浪中的风帆；流畅的圆弧线条，游走在影院大厅的顶部；精致的大理石上面镌刻着抽象的符号，那是匈牙利建筑师拉斯洛·鄔达克留下的神秘标记……

站在这座建筑前的一刹那，你也许会明白，为什么鄔达克会被称为先锋建筑师。已有九十多年历史的大光明电影院，今天看起来是不是仍旧很时尚呢？

你知道吗？号称“远东第一影院”的大光明电影院原名大光明大戏院，始建于 1928 年，1933 年被重新设计成如今的模样。中

国第一家宽银幕电影院、第一家立体声电影院、第一家四级电影院……这些厉害的头衔，统统归于它的名下！而你只需花一张电影门票的钱，就可以感受这座古老电影院的独特魅力。

如果你没有看电影的打算，那位位于电影院西侧疏散通道内的“影院历史文化长廊”也值得你专程来打卡！在这里你不仅可以了解到大光明电影院的发展史，甚至关于上海电影的发展史，你也可以略知一二。选择某个周末的午后，相信这条走廊上的故事，足以让你流连忘返，向你悠悠地诉说“大光明”的昨日风光。



孙中钦 摄

摩登商场 聚焦沪上潮人

悠长静谧的小巷，造型考究的路灯，红灰色的砖头墙面，整整一层的楼面都被改造成了典型的上海老式弄堂模样，似乎转角就会有一位衣着华丽的女伶，哼唱着清亮优雅的歌曲，缓步向你走来……

上海第一百货商店原名大新公司，早在 1936 年就已经开张营业了。作为上海最早使用自动扶梯的百货商场，商场中央两座从美国沃的斯公司购入的轮带式自动电气扶梯，成为当

时最引人注目的焦点，当年的时尚弄潮儿即便不买东西，也会来感受一番摩登扶梯的魅力。

近年来，重新调整后华丽回归的上海第一百货商店，在保留了当年引发上海百姓打卡热潮的自动扶梯外，连安置在角落里的直达电梯，都成了商场里的热门摆拍点！电梯的外形也带有浓浓的复古气息，每个楼层的指示标志都被制作成了指针形，如此老派的设计，是不是瞬间带你进入电影

《花样年华》的某个场景中？

现在，如果你来逛第一百货商店，除了可以尽情地“买买买”外，一定不要错过位于七楼的“100 弄文化空间”。二八自行车、三五牌台钟、蝴蝶牌缝纫机，还有跳格子、跷跷板……你可以问问家里的长辈，这些关键词一定会勾起老上海人的回忆。除此之外，三十年代的冰箱、煤气取暖器等物件也可以看到。哪怕是最讲究的老上海人，也会对此丰富的“老上海”周边啧啧称赞！

金融枢纽写下历史传奇

当你走进原为银行公会票据交换处的底层中央大厅，扑面而来的是浓厚的英国古典主义风，你会看到大厅顶部用弧形玻璃天棚带来自然的采光。无论是外墙的“心”形图案花饰，还是内部墙面的假石饰面，仿佛都在说，你进入的是一座古老的英式城堡，一场需盛装出席的晚宴正在等着你开场……

这里原为上海银行公会（由中国、交通、上海商业储蓄、浙江兴业、浙江实业等国内银行

发起组织的金融团体），1933 年时曾挂牌成立上海市银行票证交易所。现如今，这幢楼叫“爱建大楼”。

作为“外滩源”保留建筑之一，爱建大楼目前已被立为市级建筑保护单位。而中国工商业博物馆（上海馆）也将在这里诞生，相信不久的将来，当年“金融之枢纽”一定能重现往日荣光。

爱建大楼的设计者、中国早期著名建筑师过养默出生于 1895 年，曾是第二批庚子赔款的公派留学生，毕业于美国的康奈尔大学土木工程系。也许你并不熟知他，不过他的儿子过秉忠，对每一个上海人来说可就非常具有传奇色彩了，因为过秉忠正是家喻户晓的“红宝石西点”创始人！当你吃着奶油小方时，你能想象你已经与这幢大楼产生关联了吗？



行有迹

上海入选 “中国 20 世纪建筑遗产”名录的建筑

首批(13 处)

上海外滩建筑群、上海国际饭店、中国共产党第一次全国代表大会会址、徐家汇天主堂、上海展览中心、松江方塔园、上海鲁迅纪念馆、东方明珠电视塔、佘山天文台、同济大学文远楼、上海曹杨新村、上海金陵大厦、南京西路建筑群

第二批(6 处)

上海邮政总局、四行仓库、上海中

山故居、马勒住宅、盛宣怀住宅和百乐门舞厅

第三批(8 处)

上海市图书馆、上海百老汇大厦、国泰大戏院(上海)、上海(八万人)体育场、南京大戏院(上海)、永安公司(新永安大楼)、美琪大戏院、上海总会

第四批(7 处)

大光明电影院(地址：黄浦区南京西路 216 号)、大新公司(地址：黄浦区南京东路 830 号)、上海银行公会大楼

(地址：黄浦区香港路 59 号)、上海虹桥疗养院旧址(地址：徐汇区淮海中路 966 号 5 号楼)、浦东机场一期(地址：浦东新区启航路)、上海华东医院(地址：静安区延安西路 221 号)、扬子大楼(地址：黄浦区中山东一路 26 号)

浦东机场一期
徐洪峰 摄

